

***Doorbraak***  
***Vlaamse Volksbeweging***  
***Passendalestraat 1a***  
***2600 Berchem***

<p><b>DE MENING VAN DE VLAMING</b> <b>DOORBRAAK OPINIEONDERZOEK 2006</b></p>
--

**Onderzoekers:**

Hogeschool West-Vlaanderen  
Departement Simon Stevin  
Rijselstraat 5  
8200 Brugge  
Opleiding Bedrijfsbeheer Optie Marketing  
Begeleider: Luc Lefebvre

## **DOORBRAAK OPINIEONDERZOEK 2006 INLEIDING**

Voor het derde jaar op rij liet het maandblad *Doorbraak* van de Vlaamse Volksbeweging een opinieonderzoek uitvoeren (\*). Vanaf 27 maart tot 26 april werden **762** face-to-face enquêtes afgenomen door studenten marketing van de Hogeschool West-Vlaanderen, departement Simon Stevin Brugge, onder begeleiding van Luc Lefebvre, lector bedrijfsmanagement.

De respondenten waren toevallige passanten of aanwezigen op diverse locaties in de volgende plaatsen: Antwerpen, Brugge, Diest, Gent, Hasselt, Ieper, Leuven, Machelen, Nieuwpoort, Oudenaarde en Tienen.

Van de 762 respondenten zijn er 55% mannen en 45% vrouwen. De gemiddelde leeftijd van de respondenten bedraagt 38 jaar.

### **De resultaten zijn opgesplitst in vier hoofdstukken**

1. Het eerste hoofdstuk geeft de resultaten van peiling naar sympathie en antipathie voor politici, naar **kiesintenties** en naar inzicht in te verwachten **verschuivingen** in het kiesgedrag in Vlaanderen. Toelichting en duiding bij die resultaten (niet herwogen): zie *Doorbraak* juni 2006 (blz 4-6).
2. Het tweede hoofdstuk omvat de uitgesproken **communautaire** vragen. Die resultaten werden (met uitzondering van de vraag over nationaliteitsgevoelen en bevoegdheidsniveau) uitgesplitst naargelang geslacht, leeftijd, opleiding, beroep en regio. Toelichting en duiding: zie *Doorbraak* juli 2006 (blz 1 en blz 4-6)
3. Het derde hoofdstukje omvat enkele **algemene** vragen. Toelichting hierbij bij het begin van dit hoofdstuk. Ook hier werden de resultaten uitgesplitst naargelang geslacht, leeftijd, opleiding, beroep en regio. Een eerste korte samenvatting verscheen in *Doorbraak* juni 2006 (blz 6)
4. In het vierde hoofdstuk volgt een samenvatting met **herweging** op basis van geslacht, leeftijd en regio en enige toelichting over enkele socio-demografische gegevens van de respondenten (geslacht, leeftijd en regio)

Het tijdschrift *Doorbraak* is elektronisch te raadplegen op [www.doorbraak.org](http://www.doorbraak.org). Ook de integrale resultaten van de drie opinieonderzoeken van *Doorbraak* zijn te lezen op deze webstek (zie rubriek opinieonderzoek). Overname van resultaten kan mits bronvermelding.

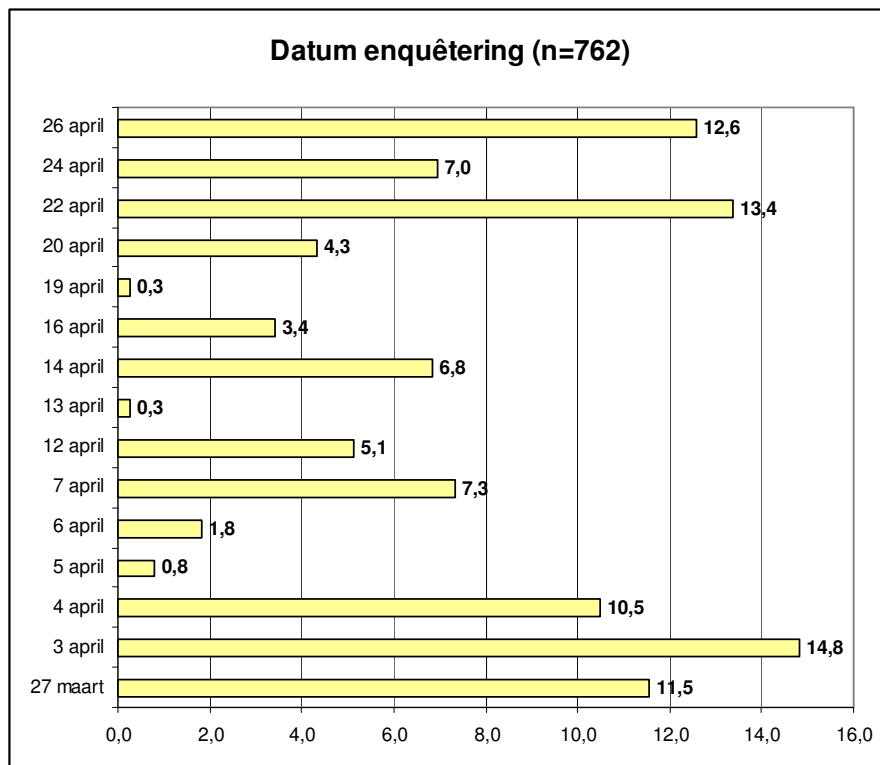
Jan Van de Castele  
Luc Lefebvre

Meer info: Luc Lefebvre, lector bedrijfsmanagement Hogeschool West-Vlaanderen  
[luc.lefebvre@howest.be](mailto:luc.lefebvre@howest.be) en bij Jan Van de Castele, hoofdredacteur *Doorbraak*  
[jan.van.de.castele@vwb.org](mailto:jan.van.de.castele@vwb.org)

Ook reacties zijn welkom op deze adressen.

<b>Algemene informatie over de enquêtering</b>
--

### 1.1 Datum van enquêtering.



2006	Frequentie	%	Gecumu- leerd %
27 maart	88	11,5	11,5
3 april	113	14,8	26,4
4 april	80	10,5	36,9
5 april	6	0,8	37,7
6 april	14	1,8	39,5
7 april	56	7,3	46,9
12 april	39	5,1	52,0
13 april	2	0,3	52,2
14 april	52	6,8	59,1
16 april	26	3,4	62,5
19 april	2	0,3	62,7
20 april	33	4,3	67,1
22 april	102	13,4	80,4
24 april	53	7,0	87,4
26 april	96	12,6	100,0
<b>Totaal</b>	<b>762</b>	<b>100,0</b>	

De totale periode loopt van 27 maart tot 26 april 2006.

## 1.2 Plaats van afname

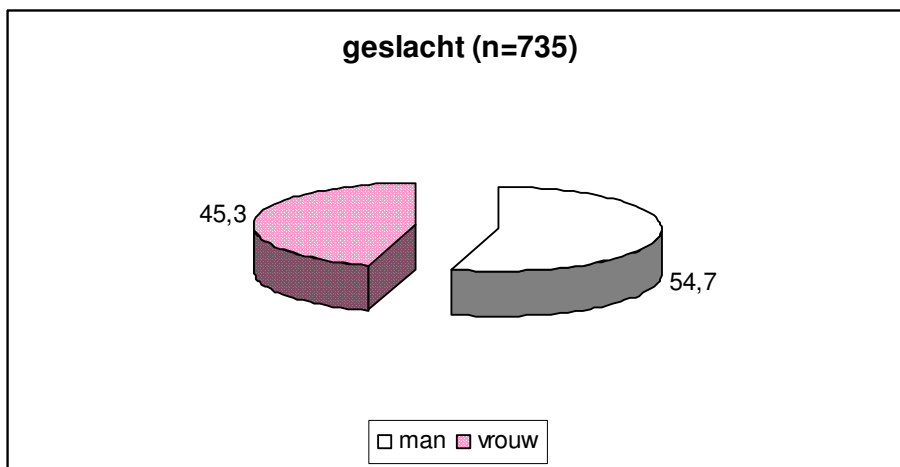
De enquêtes werden persoonlijk afgenomen door 6 studenten in 11 verschillende steden. Het aantal afgenomen enquêtes wordt vermeld in de volgende tabel.

	Frequentie	%	Gecumu- leerd %
Antwerpen	202	26,5	26,5
Brugge	88	11,5	38,1
Diest	20	2,6	40,7
Gent	126	16,5	57,2
Hasselt	101	13,3	70,5
Ieper	41	5,4	75,9
Leuven	30	3,9	79,8
Machelen	76	10,0	89,8
Nieuwpoort	37	4,9	94,6
Oudenaarde	33	4,3	99,0
Tienen	8	1,0	100,0
<b>Totaal</b>	<b>762</b>	<b>100,0</b>	

## 2. Socio-demografische gegevens van de respondenten

### V51. Geslacht

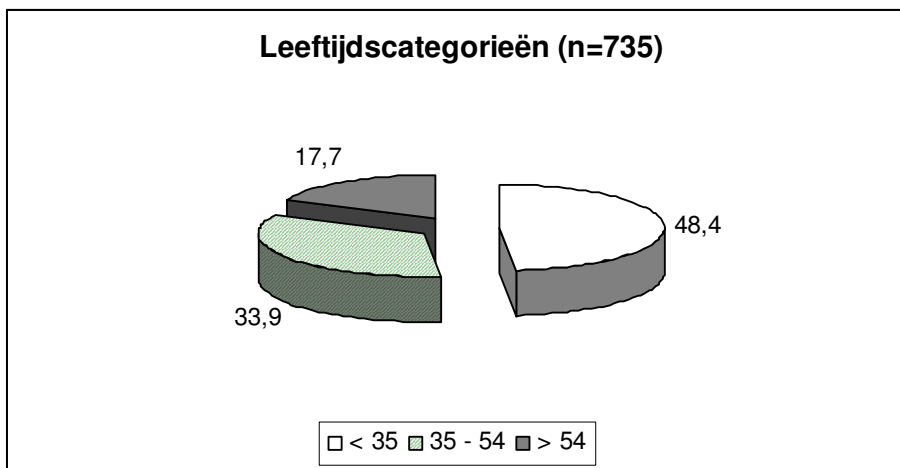
	Frequentie	%
man	402	54,7
vrouw	333	45,3
<b>Totaal</b>	<b>735</b>	<b>100,0</b>



### V52. Leeftijd

De gemiddelde leeftijd van de respondenten bedraagt 38 jaar. Ingedeeld in leeftijdscategorieën ziet de verdeling er als volgt uit.

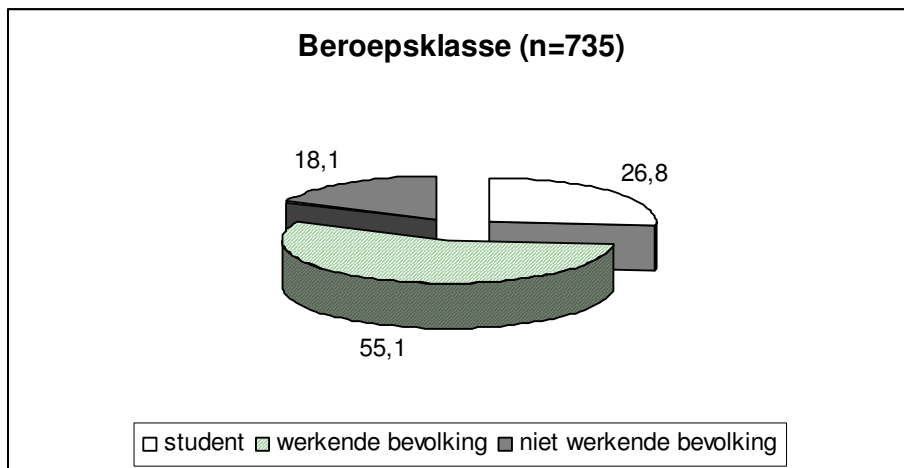
	Frequentie	%
< 35	356	48,4
35 - 54	249	33,9
> 54	130	17,7
<b>Totaal</b>	<b>735</b>	<b>100,0</b>



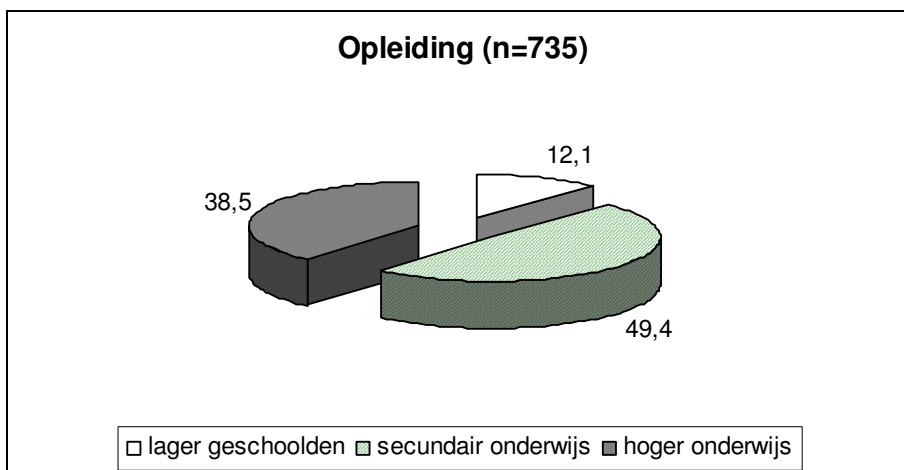
**V53. Beroep**

Opsplitsing van de respondenten volgens beroep

	Frequentie	%
student	197	26,8
werkende bevolking	405	55,1
niet werkende bevolking	133	18,1
<b>Totaal</b>	<b>735</b>	<b>100,0</b>

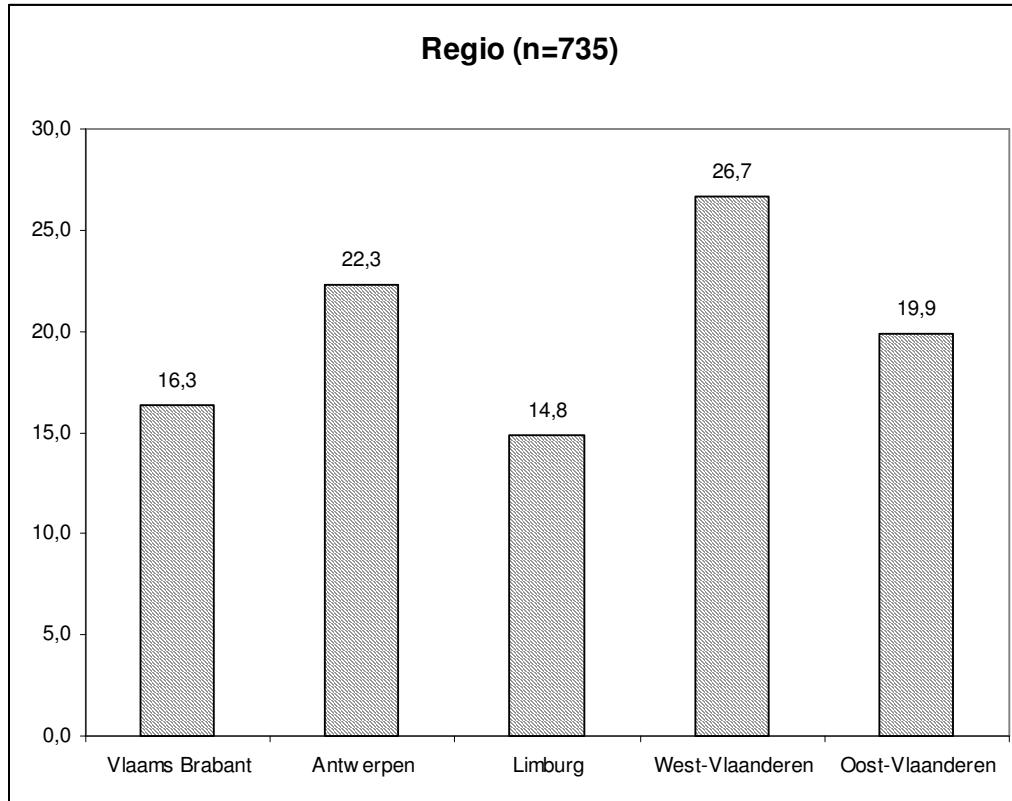
**V54. Opleiding**

	Frequentie	%
lager geschoolden	89	12,1
secundair onderwijs	363	49,4
hoger onderwijs	283	38,5
<b>Totaal</b>	<b>735</b>	<b>100,0</b>



**V56. Regio waar de respondent zijn woonplaats heeft.**

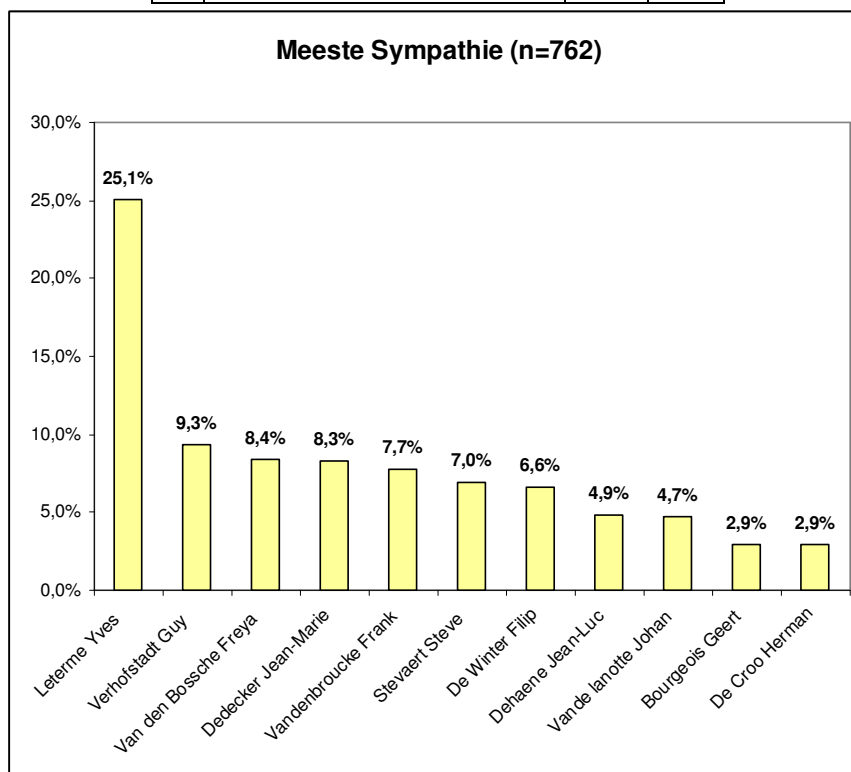
	Frequentie	%
Vlaams Brabant	120	16,3
Antwerpen	164	22,3
Limburg	109	14,8
West-Vlaanderen	196	26,7
Oost-Vlaanderen	146	19,9
<b>Totaal</b>	<b>735</b>	<b>100,0</b>



## HOOFDSTUK 1: Poppoll, kiesintenties en verwachtingen inzake partijvoorkeur

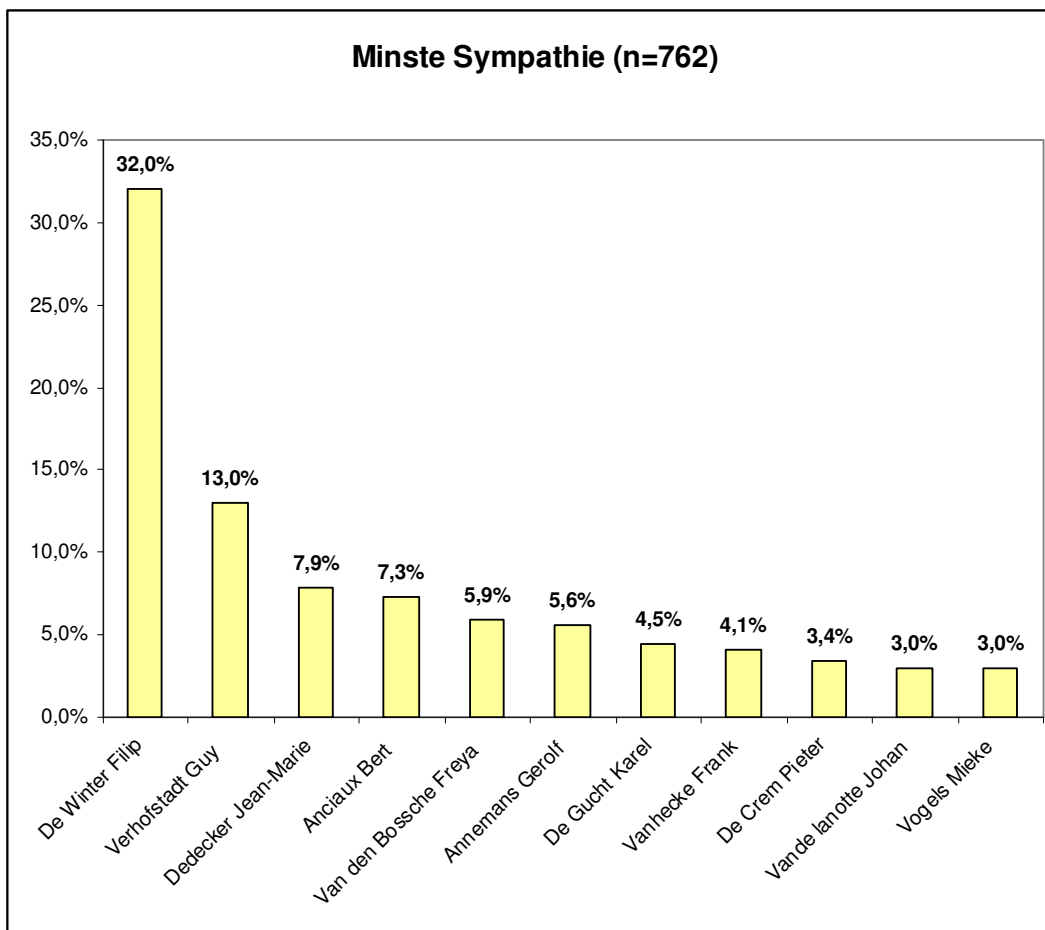
### 1.1. Voor welke Vlaamse politicus hebt u de MEESTE sympathie? (spontane vermelding twee namen)

	Aantal	%
<b>1 Leterme Yves</b>	<b>191</b>	<b>25,1 %</b>
<b>2 Verhofstadt Guy</b>	71	9,3%
<b>3 Van den Bossche Freya</b>	64	8,4%
<b>4 Dedecker Jean-Marie</b>	63	8,3%
<b>5 Vandenbroucke Frank</b>	59	7,7%
<b>6 Stevaert Steve</b>	53	7,0%
<b>7 De Winter Filip</b>	50	6,6%
<b>8 Dehaene Jean-Luc</b>	37	4,9%
<b>9 Vande lanotte Johan</b>	36	4,7%
<b>10 Bourgeois Geert</b>	22	2,9%
<b>10 De Croo Herman</b>	22	2,9%
<b>12 Vogels Mieke</b>	21	2,8%
<b>13 Anciaux Bert</b>	20	2,6%
<b>14 Annemans Gerolf</b>	17	2,2%
<b>15 De Gucht Karel</b>	14	1,8%
<b>15 Van Quickenborne Vincent</b>	14	1,8%
<b>15 Vervotte Inge</b>	14	1,8%
<b>18 Dewael Patrick</b>	13	1,7%
<b>19 De Wever Bart</b>	10	1,3%
<b>19 Janssens Patrick</b>	10	1,3%
<b>21 Dua Vera</b>	8	1,0%
<b>21 Vanhecke Frank</b>	8	1,0%



1.2. Voor welke Vlaamse politicus hebt u de **MINSTE** sympathie? (spontane vermelding twee namen)

		Aantal	%
1	<b>De Winter Filip</b>	<b>244</b>	<b>32,0%</b>
2	Verhofstadt Guy	99	13,0%
3	Dedecker Jean-Marie	60	7,9%
4	Anciaux Bert	56	7,3%
5	Van den Bossche Freya	45	5,9%
6	Annemans Gerolf	43	5,6%
7	De Gucht Karel	34	4,5%
8	Vanhecke Frank	31	4,1%
9	De Crem Pieter	26	3,4%
10	Vande lanotte Johan	23	3,0%
10	Vogels Mieke	23	3,0%
12	Stevaert Steve	22	2,9%
13	Dewael Patrick	21	2,8%
14	Leterme Yves	20	2,6%
15	Coveliers Hugo	14	1,8%
16	Somers Bart	13	1,7%
17	Dehaene Jean-Luc	11	1,4%
17	Vandermeersch Anke	11	1,4%
19	De Croo Herman	10	1,3%
20	Vandenbroucke Frank	9	1,2%



## 1.3. Saldo: meeste – minste sympathie

Gerangschikt volgens <b>MEESTE</b> sympathie		<b>Meeste sympathie</b>		<i>Minste sympathie</i>		<i>Saldo (Meeste - Minste)</i>	
		<b>Aantal</b>	<b>%</b>	<i>Aantal</i>	<i>%</i>	<i>Aantal</i>	<i>%</i>
<b>1</b>	<b>Leterme Yves</b>	<b>191</b>	<b>25,1%</b>	20	2,6%	<b>171</b>	<b>22,4%</b>
2	Verhofstadt Guy	<b>71</b>	<b>9,3%</b>	99	13,0%	<b>-28</b>	-3,7%
3	Van den Bossche Freya	<b>64</b>	<b>8,4%</b>	45	5,9%	19	2,5%
4	Dedecker Jean-Marie	<b>63</b>	<b>8,3%</b>	60	7,9%	3	0,4%
5	Vandenbroucke Frank	<b>59</b>	<b>7,7%</b>	9	1,2%	50	6,6%
6	Stevaert Steve	<b>53</b>	<b>7,0%</b>	22	2,9%	42	5,5%
7	De Winter Filip	<b>50</b>	<b>6,6%</b>	244	32,0%	<b>-194</b>	-25,5%
8	Dehaene Jean-Luc	<b>37</b>	<b>4,9%</b>	11	1,4%	26	3,4%
9	Vande lanotte Johan	<b>36</b>	<b>4,7%</b>	23	3,0%	13	1,7%
10	Bourgeois Geert	<b>22</b>	<b>2,9%</b>	5	0,7%	17	2,2%
11	De Croo Herman	<b>22</b>	<b>2,9%</b>	10	1,3%	12	1,6%
12	Vogels Mieke	<b>21</b>	<b>2,8%</b>	23	3,0%	<b>-2</b>	-0,3%
13	Anciaux Bert	<b>20</b>	<b>2,6%</b>	56	7,3%	<b>-36</b>	-4,7%
14	Annemans Gerolf	<b>17</b>	<b>2,2%</b>	43	5,6%	<b>-26</b>	-3,4%
15	De Gucht Karel	<b>14</b>	<b>1,8%</b>	34	4,5%	<b>-20</b>	-2,6%
16	Van Quickenborne Vincent	<b>14</b>	<b>1,8%</b>	4	0,5%	10	1,3%
17	Vervotte Inge	<b>14</b>	<b>1,8%</b>	1	0,1%	13	1,7%
18	Dewael Patrick	<b>13</b>	<b>1,7%</b>	21	2,8%	<b>-8</b>	-1,0%
19	De Wever Bart	<b>10</b>	<b>1,3%</b>	2	0,3%	8	1,0%
20	Janssens Patrick	<b>10</b>	<b>1,3%</b>	3	0,4%	7	0,9%
<i>N (steekproefgrootte)</i>		<b>762</b>	<b>100,0%</b>	<i>762</i>	<i>100,0%</i>		

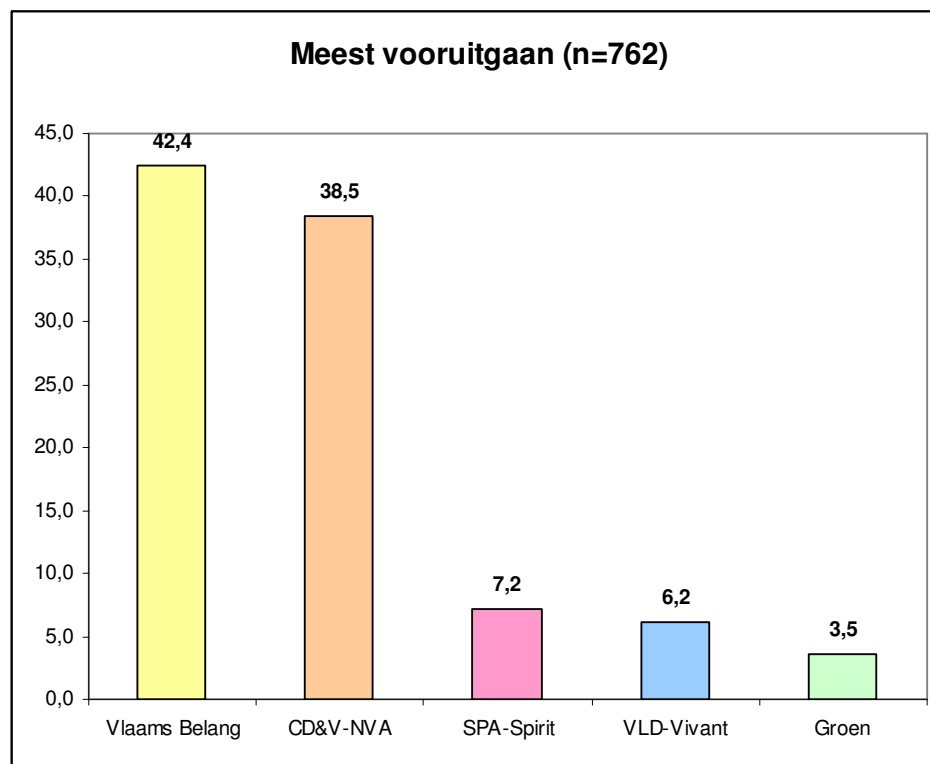
Gerangschikt volgens <b>MINSTE</b> sympathie		<b>Minste sympathie</b>		<i>Meeste sympathie</i>		<i>Saldo (Minste - Meeste)</i>	
		<b>Aantal</b>	<b>%</b>	<i>Aantal</i>	<i>%</i>	<i>Aantal</i>	<i>%</i>
<b>1</b>	<b>De Winter Filip</b>	<b>244</b>	<b>32,0%</b>	50	6,6%	<b>194</b>	<b>25,5%</b>
2	Verhofstadt Guy	<b>99</b>	<b>13,0%</b>	71	9,3%	28	3,7%
3	Dedecker Jean-Marie	<b>60</b>	<b>7,9%</b>	63	8,3%	-3	-0,4%
4	Anciaux Bert	<b>56</b>	<b>7,3%</b>	20	2,6%	36	4,7%
5	Van den Bossche Freya	<b>45</b>	<b>5,9%</b>	64	8,4%	-19	-2,5%
6	Annemans Gerolf	<b>43</b>	<b>5,6%</b>	17	2,2%	26	3,4%
7	De Gucht Karel	<b>34</b>	<b>4,5%</b>	14	1,8%	20	2,6%
8	Vanhecke Frank	<b>31</b>	<b>4,1%</b>	8	1,0%	23	3,0%
9	De Crem Pieter	<b>26</b>	<b>3,4%</b>	4	0,5%	22	2,9%
10	Vande lanotte Johan	<b>23</b>	<b>3,0%</b>	36	4,7%	-13	-1,7%
11	Vogels Mieke	<b>23</b>	<b>3,0%</b>	21	2,8%	2	0,3%
12	Stevaert Steve	<b>22</b>	<b>2,9%</b>	53	7,0%	-31	-4,1%
13	Dewael Patrick	<b>21</b>	<b>2,8%</b>	13	1,7%	8	1,0%
14	Leterme Yves	<b>20</b>	<b>2,6%</b>	191	25,1%	-171	-22,4%
15	Coveliers Hugo	<b>14</b>	<b>1,8%</b>	4	0,5%	10	1,3%
16	Somers Bart	<b>13</b>	<b>1,7%</b>	5	0,7%	8	1,0%
17	Dehaene Jean-Luc	<b>11</b>	<b>1,4%</b>	37	4,9%	-26	-3,4%
18	Vandermeersch Anke	<b>11</b>	<b>1,4%</b>			11	1,4%
19	De Croo Herman	<b>10</b>	<b>1,3%</b>	22	2,9%	-12	-1,6%
<i>N (steekproefgrootte)</i>		<b>762</b>	<b>100,0%</b>	<i>762</i>	<i>100,0%</i>		

Opinieonderzoek Doorbraak 2006

Gerangschikt volgens saldo		Saldo (Meeste - Minste)		Meeste sympathie		Minste sympathie	
		Aantal	%	Aantal	%	Aantal	%
1	Leterme Yves	171	22,4%	191	25,1%	20	2,6%
2	Vandenbroucke Frank	50	6,6%	59	7,7%	9	1,2%
3	Dehaene Jean-Luc	26	3,4%	37	4,9%	11	1,4%
4	Van den Bossche Freya	19	2,5%	64	8,4%	45	5,9%
5	Bourgeois Geert	17	2,2%	22	2,9%	5	0,7%
6	Vande lanotte Johan	13	1,7%	36	4,7%	23	3,0%
7	Vervotte Inge	13	1,7%	14	1,8%	1	0,1%
8	De Croo Herman	12	1,6%	22	2,9%	10	1,3%
9	Van Quickenborne Vincent	10	1,3%	14	1,8%	4	0,5%
10	De Wever Bart	8	1,0%	10	1,3%	2	0,3%
11	Dewael Patrick	-8	-1,0%	13	1,7%	21	2,8%
12	Somers Bart	-8	-1,0%	5	0,7%	13	1,7%
13	Coveliers Hugo	-10	-1,3%	4	0,5%	14	1,8%
14	Vandermeersch Anke	-11	-1,4%	0	0,0%	11	1,4%
15	Stevaert Steve	-17	-2,2%	53	7,0%	22	2,9%
16	De Gucht Karel	-20	-2,6%	14	1,8%	34	4,5%
17	De Crem Pieter	-22	-2,9%	4	0,5%	26	3,4%
18	Vanhecke Frank	-23	-3,0%	8	1,0%	31	4,1%
19	Annemans Gerolf	-26	-3,4%	17	2,2%	43	5,6%
20	Verhofstadt Guy	-28	-3,7%	71	9,3%	99	13,0%
21	Anciaux Bert	-36	-4,7%	20	2,6%	56	7,3%
22	De Winter Filip	-194	-25,5%	50	6,6%	244	32,0%
<i>N (steekproefgrootte)</i>		762	100,0%	762	100,0%		

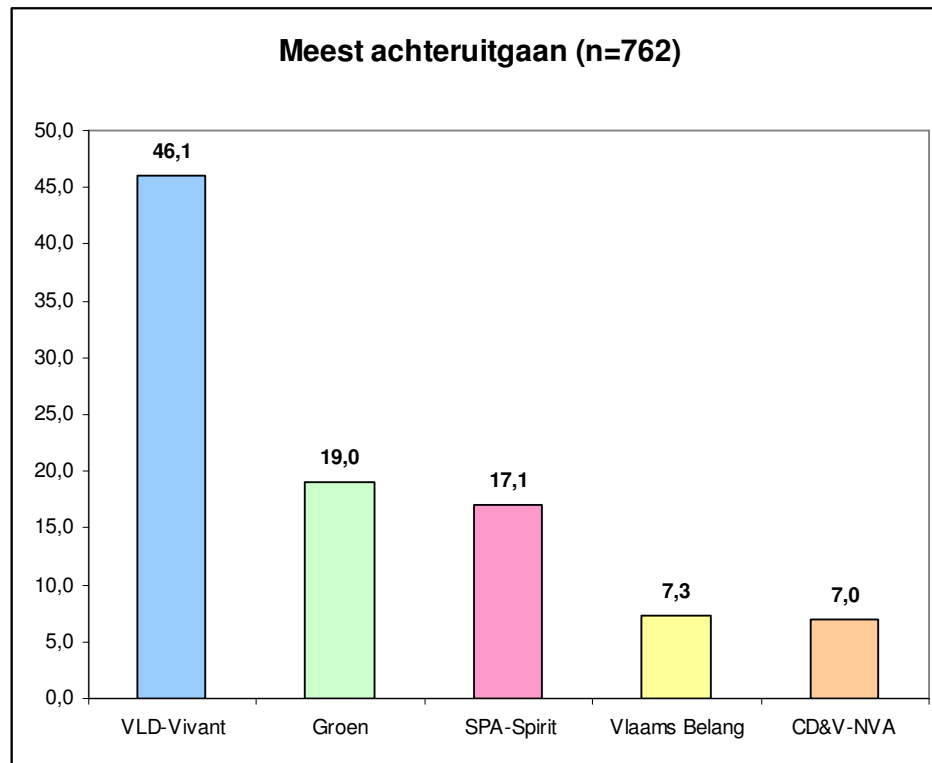
**1.4. Indien er vandaag federale (nationale) verkiezingen zouden zijn, welke politieke partij zou volgens jou HET MEEST VOORUITGAAN ?**

	Frequentie	%
<b>Vlaams Belang</b>	<b>323</b>	<b>42,4</b>
<b>CD&amp;V-NVA</b>	<b>293</b>	<b>38,5</b>
SPA-Spirit	55	7,2
VLD-Vivant	47	6,2
Groen	27	3,5
geen mening	11	1,4
andere	6	0,8
<b>Totaal</b>	<b>762</b>	<b>100,0</b>



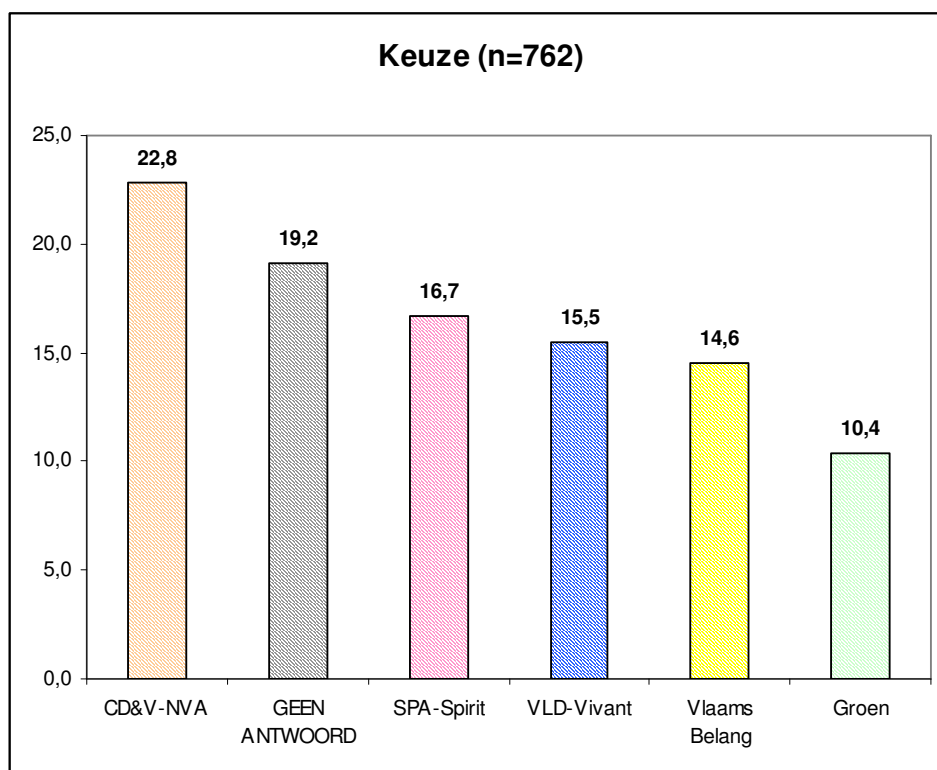
**1.4.1. Indien er vandaag federale (nationale) verkiezingen zouden zijn, welke politieke partij zou volgens jou HET MEEST ACHTERUITGAAN ?**

	Frequentie	%
<b>VLD-Vivant</b>	<b>351</b>	<b>46,1</b>
Groen	145	19,0
SPA-Spirit	130	17,1
Vlaams Belang	56	7,3
CD&V-NVA	53	7,0
geen mening	23	3,0
andere	4	0,5
<b>Totaal</b>	<b>762</b>	<b>100,0</b>



**1.6. Indien er vandaag federale (nationale) verkiezingen zouden zijn, voor welke politieke partij (of kartel) zou je kiezen ?**

	Frequentie	%	Gecumu-leerd %
CD&V-NVA	174	22,8	22,8
GEEN ANTWOORD	146	19,2	99,1
SPA-Spirit	127	16,7	49,9
VLD-Vivant	118	15,5	79,9
Vlaams Belang	111	14,6	64,4
Groen	79	10,4	33,2
andere	7	0,9	100,0
Totaal	762	100,0	



De respondenten die hun keuze niet kenbaar maken kunnen voor een vertekend beeld zorgen. Verder onderzoek is nodig om deze grijze massa te ontcijferen. Het is evident dat vooral Vlaams Belang in opinieonderzoek veel zwakker scoort dan bij verkiezingen. De vraag naar “welke partij zal volgens jou het meest vooruitgaan bij volgende verkiezingen” geeft overigens een heel ander resultaat. Veel onderzoekers gebruiken specifieke methodes om de verwachte score van Vlaams Belang te corrigeren, maar zijn erg terughoudend om de methodiek die ze hierbij hanteren toe te lichten. Ondanks allerlei correcties werd de uitslag van Vlaams Belang in veel peilingen telkens weer onderschat (zie *Doorbraak* juli, blz 6). In dit opinieonderzoek van *Doorbraak* is geen correctie toegepast.

## **HOOFDSTUK 2: Communautaire vragen**

Alle resultaten worden gedetailleerd in tabellen weergegeven.

Bovenaan de tabel verschijnt het totaal, gevolgd door de totalen opgesplitst volgens:

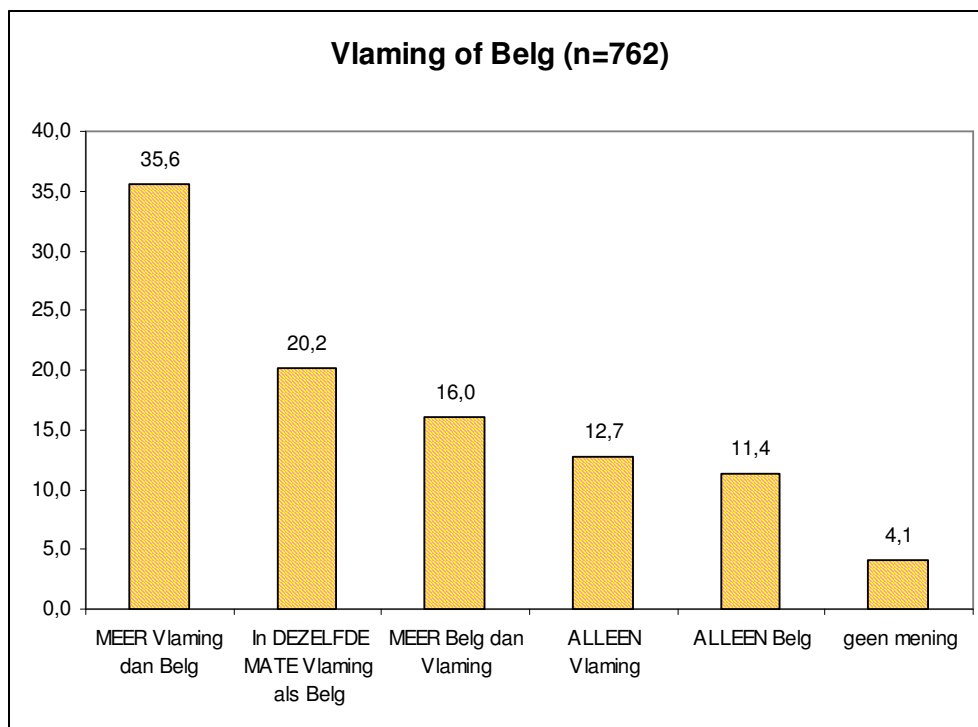
- geslacht: man / vrouw
- leeftijdsgroepen: jonger dan 35 jaar / 35 tot en met 54 jaar / ouder dan 54 jaar
- opleiding: lager geschoolden / secundair onderwijs / hoger onderwijs
- beroep: student / werkende bevolking / niet werkende bevolking
- regio waarin de respondent woonachtig is: Vlaams Brabant / Antwerpen / Limburg / West-Vlaanderen / Oost-Vlaanderen

Dit is (nog) niet het geval voor de vragen 5, 12 en 35.

Voor commentaar bij de communautaire vragen en voor vergelijkingen met 2004 en 2005 verwijzen we naar het julinumnummer van Doorbraak (juli 2006) en voor alle details naar de vorige opinieonderzoeken 2004 en 2005.

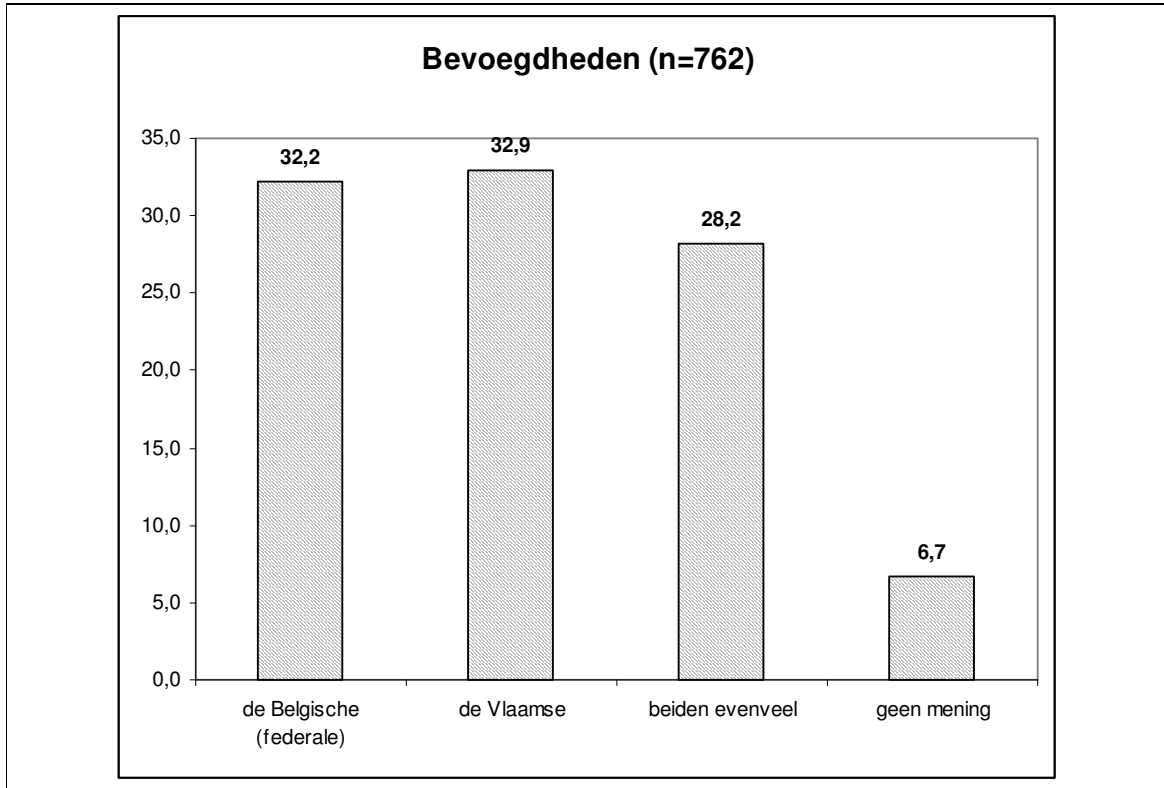
### V5 Voelt u zich eerder Belg of eerder Vlaming ?

	Frequentie	%	Gecumu- leerd %
MEER Vlaming dan Belg	271	35,6	35,6
In DEZELFDE MATE Vlaming als Belg	154	20,2	55,8
MEER Belg dan Vlaming	122	16,0	71,8
ALLEEN Vlaming	97	12,7	84,5
ALLEEN Belg	87	11,4	95,9
geen mening	31	4,1	100,0
<b>Totaal</b>	<b>762</b>	<b>100,0</b>	



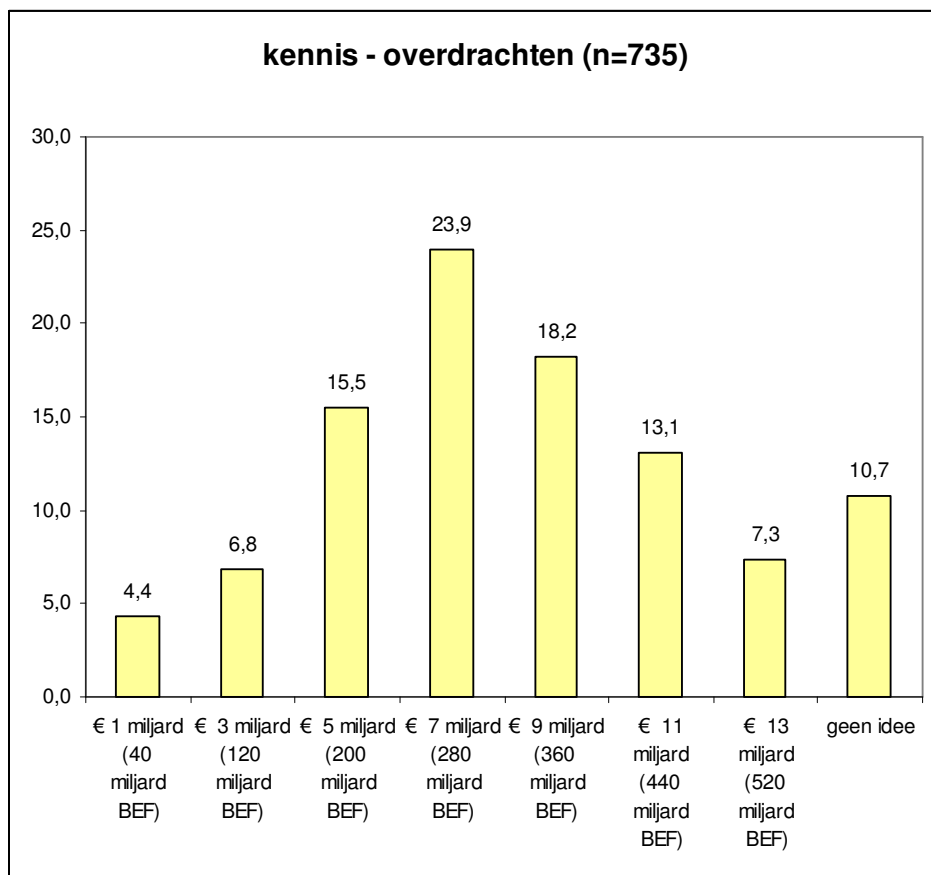
**v12 Welke overheid (regering) moet de meeste bevoegdheden hebben ?**

	Frequentie	%
de Belgische (federale)	245	32,2
de Vlaamse	251	32,9
beiden evenveel	215	28,2
geen mening	51	6,7
<b>Totaal</b>	<b>762</b>	<b>100,0</b>



**v35 Transfers. Hoeveel geld wordt volgens u jaarlijks van Vlaanderen overgedragen aan Wallonië ?**

	Frequentie	%	Gecumu- leerd %
€ 1 miljard (40 miljard BEF)	32	4,4	4,4
€ 3 miljard (120 miljard BEF)	50	6,8	11,2
€ 5 miljard (200 miljard BEF)	114	15,5	26,7
€ 7 miljard (280 miljard BEF)	176	23,9	50,6
€ 9 miljard (360 miljard BEF)	134	18,2	68,8
€ 11 miljard (440 miljard BEF)	96	13,1	81,9
€ 13 miljard (520 miljard BEF)	54	7,3	89,3
geen idee	79	10,7	100,0
<b>Totaal</b>	<b>735</b>	<b>100,0</b>	



## v18 België heeft een KONING nodig.

	<i>n</i>	akkoord	neutraal	niet akkoord	geen mening	totaal	Saldo
<b>Totaal</b>	735	36,5	27,1	33,1	3,4	100,0	3,4

	<i>n</i>	akkoord	neutraal	niet akkoord	geen mening	totaal	Saldo
<b>Geslacht</b> man	402	31,3	26,1	40,3	2,2	100	-9,0
vrouw	333	42,6	28,2	24,3	4,8	100	18,3
<b>Totaal</b>	735	36,5	27,1	33,1	3,4	100	3,4

	<i>n</i>	akkoord	neutraal	niet akkoord	geen mening	totaal	Saldo
<b>Leeftijdsgroepen</b> < 35	356	36,0	29,5	31,2	3,4	100	4,8
35 - 54	249	34,9	26,9	34,9	3,2	100	0,0
> 54	130	40,8	20,8	34,6	3,8	100	6,2
<b>Totaal</b>	735	36,5	27,1	33,1	3,4	100	3,4

	<i>n</i>	akkoord	neutraal	niet akkoord	geen mening	totaal	Saldo
<b>Opleiding</b> lager geschoolden	89	40,4	16,9	37,1	5,6	100	3,4
secundair onderwijs	363	35,5	30,3	30,6	3,6	100	5,0
hoger onderwijs	283	36,4	26,1	35,0	2,5	100	1,4
<b>Totaal</b>	735	36,5	27,1	33,1	3,4	100	3,4

	<i>n</i>	akkoord	neutraal	niet akkoord	geen mening	totaal	Saldo
<b>Beroep</b> student	197	34,0	32,0	31,5	2,5	100	2,5
werkende bevolking	405	35,6	27,7	33,8	3,0	100	1,7
niet-werkende bevolking	133	42,9	18,0	33,1	6,0	100	9,8
<b>Totaal</b>	735	36,5	27,1	33,1	3,4	100	3,4

	<i>n</i>	akkoord	neutraal	niet akkoord	geen mening	totaal	Saldo
<b>Regio</b> Vlaams Brabant	120	40,0	23,3	34,2	2,5	100	5,8
Antwerpen	164	40,2	22,6	32,9	4,3	100	7,3
Limburg	109	41,3	26,6	29,4	2,8	100	11,9
West-Vlaanderen	196	32,7	34,2	29,6	3,6	100	3,1
Oost-Vlaanderen	146	30,8	26,0	39,7	3,4	100	-8,9
<b>Totaal</b>	735	36,5	27,1	33,1	3,4	100	3,4

**V20 De FINANCIËLE transfers (geldstromen) van VLAANDEREN naar WALLONIË moeten behouden blijven.**

	<i>n</i>	akkoord	neutraal	niet akkoord	geen mening	totaal	Saldo
<b>Totaal</b>	735	23,3	20,4	48,6	7,8	100,0	-25,3

	<i>n</i>	akkoord	neutraal	niet akkoord	geen mening	totaal	Saldo
<b>Geslacht</b> man	402	19,9	18,2	55,7	6,2	100	-35,8
vrouw	333	27,3	23,1	39,9	9,6	100	-12,6
<b>Totaal</b>	735	23,3	20,4	48,6	7,8	100	-25,3

	<i>n</i>	akkoord	neutraal	niet akkoord	geen mening	totaal	Saldo
<b>Leeftijdsgroepen</b> < 35	356	26,7	25,6	39,0	8,7	100	-12,4
35 - 54	249	24,1	16,9	53,4	5,6	100	-29,3
> 54	130	12,3	13,1	65,4	9,2	100	-53,1
<b>Totaal</b>	735	23,3	20,4	48,6	7,8	100	-25,3

	<i>n</i>	akkoord	neutraal	niet akkoord	geen mening	totaal	Saldo
<b>Opleiding</b> lager geschoolden	89	22,5	19,1	47,2	11,2	100	-24,7
secundair onderwijs	363	22,3	20,4	48,8	8,5	100	-26,4
hoger onderwijs	283	24,7	20,8	48,8	5,7	100	-24,0
<b>Totaal</b>	735	23,3	20,4	48,6	7,8	100	-25,3

	<i>n</i>	akkoord	neutraal	niet akkoord	geen mening	totaal	Saldo
<b>Beroep</b> student	197	28,4	28,4	34,5	8,6	100	-6,1
werkende bevolking	405	23,5	19,0	51,1	6,4	100	-27,7
niet-werkende bevolking	133	15,0	12,8	61,7	10,5	100	-46,6
<b>Totaal</b>	735	23,3	20,4	48,6	7,8	100	-25,3

	<i>n</i>	akkoord	neutraal	niet akkoord	geen mening	totaal	Saldo
<b>Regio</b> Vlaams Brabant	120	22,5	18,3	50,8	8,3	100	-28,3
Antwerpen	164	26,8	25,0	38,4	9,8	100	-11,6
Limburg	109	33,0	17,4	45,9	3,7	100	-12,8
West-Vlaanderen	196	17,9	16,8	56,6	8,7	100	-38,8
Oost-Vlaanderen	146	19,9	24,0	49,3	6,8	100	-29,5
<b>Totaal</b>	735	23,3	20,4	48,6	7,8	100	-25,3

**v21 Ik INTERESSEER mij voor de WAALSE POLITIEK.**

	<i>n</i>	akkoord	neutraal	niet akkoord	geen mening	totaal	Saldo
<b>Totaal</b>	735	12,7	19,3	61,1	6,9	100,0	-48,4

	<i>n</i>	akkoord	neutraal	niet akkoord	geen mening	totaal	Saldo
<b>Geslacht</b> man	402	15,7	17,9	58,5	8,0	100	-42,8
vrouw	333	9,0	21,0	64,3	5,7	100	-55,3
<b>Totaal</b>	735	12,7	19,3	61,1	6,9	100	-48,4

	<i>n</i>	akkoord	neutraal	niet akkoord	geen mening	totaal	Saldo
<b>Leeftijds- groepen</b> < 35	356	9,0	21,1	64,0	5,9	100	-55,1
35 - 54	249	14,1	20,9	58,6	6,4	100	-44,6
> 54	130	20,0	11,5	57,7	10,8	100	-37,7
<b>Totaal</b>	735	12,7	19,3	61,1	6,9	100	-48,4

	<i>n</i>	akkoord	neutraal	niet akkoord	geen mening	totaal	Saldo
<b>Opleiding</b> lager geschoolden	89	12,4	11,2	64,0	12,4	100	-51,7
secundair onderwijs	363	9,1	17,9	66,9	6,1	100	-57,9
hoger onderwijs	283	17,3	23,7	52,7	6,4	100	-35,3
<b>Totaal</b>	735	12,7	19,3	61,1	6,9	100	-48,4

	<i>n</i>	akkoord	neutraal	niet akkoord	geen mening	totaal	Saldo
<b>Beroep</b> student	197	8,6	19,8	67,0	4,6	100	-58,4
werkende bevolking	405	12,1	21,7	58,8	7,4	100	-46,7
niet-werkende bevolking	133	20,3	11,3	59,4	9,0	100	-39,1
<b>Totaal</b>	735	12,7	19,3	61,1	6,9	100	-48,4

	<i>n</i>	akkoord	neutraal	niet akkoord	geen mening	totaal	Saldo
<b>Regio</b> Vlaams Brabant	120	17,5	15,8	55,0	11,7	100	-37,5
Antwerpen	164	12,8	22,0	58,5	6,7	100	-45,7
Limburg	109	10,1	24,8	56,9	8,3	100	-46,8
West-Vlaanderen	196	8,7	17,3	68,9	5,1	100	-60,2
Oost-Vlaanderen	146	15,8	17,8	61,6	4,8	100	-45,9
<b>Totaal</b>	735	12,7	19,3	61,1	6,9	100	-48,4

**v23 Het CORDON SANITAIRE moet behouden blijven.**

	<i>n</i>	akkoord	neutraal	niet akkoord	geen mening	totaal	Saldo
<b>Totaal</b>	735	31,0	19,7	37,6	11,7	100,0	-6,6

	<i>n</i>	akkoord	neutraal	niet akkoord	geen mening	totaal	Saldo
<b>Geslacht</b> man	402	29,1	17,4	45,3	8,2	100	-16,2
vrouw	333	33,3	22,5	28,2	15,9	100	5,1
<b>Totaal</b>	735	31,0	19,7	37,6	11,7	100	-6,5

	<i>n</i>	akkoord	neutraal	niet akkoord	geen mening	totaal	Saldo
<b>Leeftijdsgroepen</b> < 35	356	31,5	22,8	32,0	13,8	100	-0,6
35 - 54	249	32,5	20,5	38,2	8,8	100	-5,6
> 54	130	26,9	10,0	51,5	11,5	100	-24,6
<b>Totaal</b>	735	31,0	19,7	37,6	11,7	100	-6,5

	<i>n</i>	akkoord	neutraal	niet akkoord	geen mening	totaal	Saldo
<b>Opleiding</b> lager geschoolden	89	31,5	15,7	31,5	21,3	100	0,0
secundair onderwijs	363	29,5	18,7	38,0	13,8	100	-8,5
hoger onderwijs	283	32,9	22,3	38,9	6,0	100	-6,0
<b>Totaal</b>	735	31,0	19,7	37,6	11,7	100	-6,5

0,0

	<i>n</i>	akkoord	neutraal	niet akkoord	geen mening	totaal	Saldo
<b>Beroep</b> student	197	37,1	20,3	27,4	15,2	100	9,6
werkende bevolking	405	29,9	22,7	39,0	8,4	100	-9,1
niet-werkende bevolking	133	25,6	9,8	48,1	16,5	100	-22,6
<b>Totaal</b>	735	31,0	19,7	37,6	11,7	100	-6,5

	<i>n</i>	akkoord	neutraal	niet akkoord	geen mening	totaal	Saldo
<b>Regio</b> Vlaams Brabant	120	28,3	15,0	46,7	10,0	100	-18,3
Antwerpen	164	32,3	21,3	31,7	14,6	100	0,6
Limburg	109	30,3	15,6	44,0	10,1	100	-13,8
West-Vlaanderen	196	30,6	24,0	32,7	12,8	100	-2,0
Oost-Vlaanderen	146	32,9	19,2	38,4	9,6	100	-5,5
<b>Totaal</b>	735	31,0	19,7	37,6	11,7	100	-6,5

## v27 Als vlaming voel ik mij thuis in Brussel

	n	akkoord	neutraal	niet akkoord	geen mening	totaal	Saldo
<b>Totaal</b>	735	29,7	19,6	42,6	8,2	100	-12,9

	n	akkoord	neutraal	niet akkoord	geen mening	totaal	Saldo
<b>Geslacht</b> man	402	27,9	15,4	49,0	7,7	100	-21,1
vrouw	333	31,8	24,6	34,8	8,7	100	-3,0
<b>Totaal</b>	735	29,7	19,6	42,6	8,2	100	-12,9

	n	akkoord	neutraal	niet akkoord	geen mening	totaal	Saldo
<b>Leeftijdsgroepen</b> < 35	356	27,2	23,9	39,6	9,3	100	-12,4
35 - 54	249	29,7	18,5	44,6	7,2	100	-14,9
> 54	130	36,2	10,0	46,9	6,9	100	-10,8
<b>Totaal</b>	735	29,7	19,6	42,6	8,2	100	-12,9

	n	akkoord	neutraal	niet akkoord	geen mening	totaal	Saldo
<b>Opleiding</b> lager geschoolden	89	30,3	11,2	48,3	10,1	100	-18,0
secundair onderwijs	363	26,7	18,7	45,7	8,8	100	-19,0
hoger onderwijs	283	33,2	23,3	36,7	6,7	100	-3,5
<b>Totaal</b>	735	29,7	19,6	42,6	8,2	100	-12,9

	n	akkoord	neutraal	niet akkoord	geen mening	totaal	Saldo
<b>Beroep</b> student	197	29,9	20,8	38,6	10,7	100	-8,6
werkende bevolking	405	28,1	21,5	42,7	7,7	100	-14,6
niet werkende bevolking	133	33,8	12,0	48,1	6,0	100	-14,3
<b>Totaal</b>	735	29,7	19,6	42,6	8,2	100	-12,9

	n	akkoord	neutraal	niet akkoord	geen mening	totaal	Saldo
<b>Regio</b> Vlaams Brabant	120	29,2	15,8	52,5	2,5	100	-23,3
Antwerpen	164	39,6	19,5	30,5	10,4	100	9,1
Limburg	109	31,2	17,4	35,8	15,6	100	-4,6
West-Vlaanderen	196	21,4	21,9	50,0	6,6	100	-28,6
Oost-Vlaanderen	146	28,8	21,2	43,2	6,8	100	-14,4
<b>Totaal</b>	735	29,7	19,6	42,6	8,2	100	-12,9

**v28 Brussel moet de Hoofdstad van Vlaanderen blijven.**

	N	akkoord	neutraal	niet akkoord	geen mening	totaal	Saldo
<b>Totaal</b>	735	55,8	20,1	18,6	5,4	100,0	37,2

	N	akkoord	neutraal	niet akkoord	geen mening	totaal	Saldo
<b>Geslacht</b> man	402	52,2	21,1	22,4	4,2	100	29,9
vrouw	333	60,1	18,9	14,1	6,9	100	45,9
<b>Totaal</b>	<b>735</b>	<b>55,8</b>	<b>20,1</b>	<b>18,6</b>	<b>5,4</b>	<b>100</b>	<b>37,1</b>

	N	akkoord	neutraal	niet akkoord	geen mening	totaal	Saldo
<b>Leeftijds- groepen</b> < 35	356	54,8	23,6	15,4	6,2	100	39,3
35 - 54	249	55,8	20,5	19,3	4,4	100	36,5
> 54	130	58,5	10,0	26,2	5,4	100	32,3
<b>Totaal</b>	<b>735</b>	<b>55,8</b>	<b>20,1</b>	<b>18,6</b>	<b>5,4</b>	<b>100</b>	<b>37,1</b>

	N	akkoord	neutraal	niet akkoord	geen mening	totaal	Saldo
<b>Opleiding</b> lager geschoolden	89	60,7	14,6	20,2	4,5	100	40,4
secundair onderwijs	363	53,7	20,4	19,8	6,1	100	33,9
hoger onderwijs	283	56,9	21,6	16,6	4,9	100	40,3
<b>Totaal</b>	<b>735</b>	<b>55,8</b>	<b>20,1</b>	<b>18,6</b>	<b>5,4</b>	<b>100</b>	<b>37,1</b>

	N	akkoord	neutraal	niet akkoord	geen mening	totaal	Saldo
<b>Beroep</b> student	197	54,3	24,4	16,2	5,1	100	38,1
werkende bevolking	405	56,0	20,5	18,5	4,9	100	37,5
niet werkende bevolking	133	57,1	12,8	22,6	7,5	100	34,6
<b>Totaal</b>	<b>735</b>	<b>55,8</b>	<b>20,1</b>	<b>18,6</b>	<b>5,4</b>	<b>100</b>	<b>37,1</b>

	N	akkoord	neutraal	niet akkoord	geen mening	totaal	Saldo
<b>Regio</b> Vlaams Brabant	120	59,2	15,0	18,3	7,5	100	40,8
Antwerpen	164	56,7	20,1	17,1	6,1	100	39,6
Limburg	109	56,0	25,7	12,8	5,5	100	43,1
West-Vlaanderen	196	54,6	19,4	22,4	3,6	100	32,1
Oost-Vlaanderen	146	53,4	21,2	19,9	5,5	100	33,6
<b>Totaal</b>	<b>735</b>	<b>55,8</b>	<b>20,1</b>	<b>18,6</b>	<b>5,4</b>	<b>100</b>	<b>37,1</b>

**v29 De Taafaciliteiten voor Franstaligen in Vlaamse gemeenten rond Brussel moeten Behouden blijven**

	N	akkoord	neutraal	niet akkoord	geen mening	totaal	Saldo
<b>Totaal</b>	735	45,9	18,0	29,7	6,5	100	16,2

	N	akkoord	neutraal	niet akkoord	geen mening	totaal	Saldo
<b>Geslacht</b> man	402	40,5	18,9	34,3	6,2	100	6,2
vrouw	333	52,3	16,8	24,0	6,9	100	28,2
<b>Totaal</b>	<b>735</b>	<b>45,9</b>	<b>18,0</b>	<b>29,7</b>	<b>6,5</b>	<b>100</b>	<b>16,2</b>

	N	akkoord	neutraal	niet akkoord	geen mening	totaal	Saldo
<b>Leeftijdsgroepen</b> < 35	356	49,7	23,9	21,1	5,3	100	28,7
35 - 54	249	41,4	13,7	37,8	7,2	100	3,6
> 54	130	43,8	10,0	37,7	8,5	100	6,2
<b>Totaal</b>	<b>735</b>	<b>45,9</b>	<b>18,0</b>	<b>29,7</b>	<b>6,5</b>	<b>100</b>	<b>16,2</b>

	N	akkoord	neutraal	niet akkoord	geen mening	totaal	Saldo
<b>Opleiding</b> lager geschoolden	89	46,1	14,6	29,2	10,1	100	16,9
secundair onderwijs	363	46,8	18,2	28,4	6,6	100	18,5
hoger onderwijs	283	44,5	18,7	31,4	5,3	100	13,1
<b>Totaal</b>	<b>735</b>	<b>45,9</b>	<b>18,0</b>	<b>29,7</b>	<b>6,5</b>	<b>100</b>	<b>16,2</b>

	N	akkoord	neutraal	niet akkoord	geen mening	totaal	Saldo
<b>Beroep</b> student	197	54,8	22,3	17,8	5,1	100	37,1
werkende bevolking	405	41,5	18,5	33,8	6,2	100	7,7
niet werkende bevolking	133	45,9	9,8	34,6	9,8	100	11,3
<b>Totaal</b>	<b>735</b>	<b>45,9</b>	<b>18,0</b>	<b>29,7</b>	<b>6,5</b>	<b>100</b>	<b>16,2</b>

	N	akkoord	neutraal	niet akkoord	geen mening	totaal	Saldo
<b>Regio</b> Vlaams Brabant	120	43,3	8,3	45,0	3,3	100	-1,7
Antwerpen	164	41,5	21,3	25,0	12,2	100	16,5
Limburg	109	48,6	18,3	27,5	5,5	100	21,1
West-Vlaanderen	196	47,4	21,4	25,5	5,6	100	21,9
Oost-Vlaanderen	146	48,6	17,1	29,5	4,8	100	19,2
<b>Totaal</b>	<b>735</b>	<b>45,9</b>	<b>18,0</b>	<b>29,7</b>	<b>6,5</b>	<b>100</b>	<b>16,2</b>

**v30 De kieskring Brussel-Halle-Vilvoorde moet gesplitst worden**

	n	akkoord	neutraal	niet akkoord	geen mening	totaal	Saldo
<b>Totaal</b>	735	38,9	19,7	17,6	23,8	100	21,3

	n	akkoord	neutraal	niet akkoord	geen mening	totaal	Saldo
<b>Geslacht</b> man	402	46,8	19,2	13,4	20,6	100	33,3
vrouw	333	29,4	20,4	22,5	27,6	100	6,9
<b>Totaal</b>	<b>735</b>	<b>38,9</b>	<b>19,7</b>	<b>17,6</b>	<b>23,8</b>	<b>100</b>	<b>21,4</b>

	n	akkoord	neutraal	niet akkoord	geen mening	totaal	Saldo
<b>Leeftijdsgroepen</b> < 35	356	33,7	24,7	16,3	25,3	100	17,4
35 - 54	249	38,6	17,3	18,9	25,3	100	19,7
> 54	130	53,8	10,8	18,5	16,9	100	35,4
<b>Totaal</b>	<b>735</b>	<b>38,9</b>	<b>19,7</b>	<b>17,6</b>	<b>23,8</b>	<b>100</b>	<b>21,4</b>

	n	akkoord	neutraal	niet akkoord	geen mening	totaal	Saldo
<b>Opleiding</b> lager geschoolden	89	33,7	14,6	24,7	27,0	100	9,0
secundair onderwijs	363	40,2	18,2	16,0	25,6	100	24,2
hoger onderwijs	283	38,9	23,3	17,3	20,5	100	21,6
<b>Totaal</b>	<b>735</b>	<b>38,9</b>	<b>19,7</b>	<b>17,6</b>	<b>23,8</b>	<b>100</b>	<b>21,4</b>

	n	akkoord	neutraal	niet akkoord	geen mening	totaal	Saldo
<b>Beroep</b> student	197	34,5	22,8	17,8	24,9	100	16,8
werkende bevolking	405	36,8	21,2	17,3	24,7	100	19,5
niet werkende bevolking	133	51,9	10,5	18,0	19,5	100	33,8
<b>Totaal</b>	<b>735</b>	<b>38,9</b>	<b>19,7</b>	<b>17,6</b>	<b>23,8</b>	<b>100</b>	<b>21,4</b>

	n	akkoord	neutraal	niet akkoord	geen mening	totaal	Saldo
<b>Regio</b> Vlaams Brabant	120	53,3	9,2	20,8	16,7	100	32,5
Antwerpen	164	30,5	25,0	22,6	22,0	100	7,9
Limburg	109	45,0	18,3	11,9	24,8	100	33,0
West-Vlaanderen	196	38,8	26,5	11,2	23,5	100	27,6
Oost-Vlaanderen	146	32,2	14,4	21,9	31,5	100	10,3
<b>Totaal</b>	<b>735</b>	<b>38,9</b>	<b>19,7</b>	<b>17,6</b>	<b>23,8</b>	<b>100</b>	<b>21,4</b>

## v31 Brussel mag Uitbreiden in de Vlaamse rand

	n	akkoord	neutraal	niet akkoord	geen mening	totaal	Saldo
<b>Totaal</b>	735	19,5	22,0	45,7	12,8	100	-26,2

	n	akkoord	neutraal	niet akkoord	geen mening	totaal	Saldo
<b>Geslacht</b> man	402	18,7	20,4	50,7	10,2	100	-32,1
vrouw	333	20,4	24,0	39,6	15,9	100	-19,2
<b>Totaal</b>	<b>735</b>	<b>19,5</b>	<b>22,0</b>	<b>45,7</b>	<b>12,8</b>	<b>100</b>	<b>-26,3</b>

	n	akkoord	neutraal	niet akkoord	geen mening	totaal	Saldo
<b>Leeftijdsgroepen</b> < 35	356	16,6	29,5	39,0	14,9	100,0	-22,5
35 - 54	249	21,3	16,1	50,6	12,0	100,0	-29,3
> 54	130	23,8	13,1	54,6	8,5	100,0	-30,8
<b>Totaal</b>	<b>735</b>	<b>19,5</b>	<b>22,0</b>	<b>45,7</b>	<b>12,8</b>	<b>100,0</b>	<b>-26,3</b>

	n	akkoord	neutraal	niet akkoord	geen mening	totaal	Saldo
<b>Opleiding</b> lager geschoolden	89	27,0	19,1	43,8	10,1	100	-16,9
secundair onderwijs	363	21,5	21,5	44,4	12,7	100	-22,9
hoger onderwijs	283	14,5	23,7	48,1	13,8	100	-33,6
<b>Totaal</b>	<b>735</b>	<b>19,5</b>	<b>22,0</b>	<b>45,7</b>	<b>12,8</b>	<b>100</b>	<b>-26,3</b>

	n	akkoord	neutraal	niet akkoord	geen mening	totaal	Saldo
<b>Beroep</b> student	197	18,8	28,9	38,6	13,7	100	-19,8
werkende bevolking	405	18,3	22,0	47,9	11,9	100	-29,6
niet werkende bevolking	133	24,1	12,0	49,6	14,3	100	-25,6
<b>Totaal</b>	<b>735</b>	<b>19,5</b>	<b>22,0</b>	<b>45,7</b>	<b>12,8</b>	<b>100</b>	<b>-26,3</b>

	n	akkoord	neutraal	niet akkoord	geen mening	totaal	Saldo
<b>Regio</b> Vlaams Brabant	120	18,3	16,7	56,7	8,3	100	-38,3
Antwerpen	164	21,3	23,2	43,9	11,6	100	-22,6
Limburg	109	18,3	20,2	46,8	14,7	100	-28,4
West-Vlaanderen	196	19,4	26,5	41,8	12,2	100	-22,4
Oost-Vlaanderen	146	19,2	20,5	43,2	17,1	100	-24,0
<b>Totaal</b>	<b>735</b>	<b>19,5</b>	<b>22,0</b>	<b>45,7</b>	<b>12,8</b>	<b>100</b>	<b>-26,3</b>

**v32 De aanwezigheid van Leeuwenvlaggen op sportmanifestaties vind ik sympathiek**

	n	akkoord	neutraal	niet akkoord	geen mening	totaal	Saldo
<b>Totaal</b>	735	49,1	22,2	21,9	6,8	100	27,2

	n	akkoord	neutraal	niet akkoord	geen mening	totaal	Saldo
<b>Geslacht</b> man	402	55,0	19,9	19,7	5,5	100	35,3
vrouw	333	42,0	24,9	24,6	8,4	100	17,4
<b>Totaal</b>	<b>735</b>	<b>49,1</b>	<b>22,2</b>	<b>21,9</b>	<b>6,8</b>	<b>100</b>	<b>27,2</b>

	n	akkoord	neutraal	niet akkoord	geen mening	totaal	Saldo
<b>Leeftijdsgroepen</b> < 35	356	51,1	21,9	19,9	7,0	100	31,2
35 - 54	249	47,8	24,1	20,5	7,6	100	27,3
> 54	130	46,2	19,2	30,0	4,6	100	16,2
<b>Totaal</b>	<b>735</b>	<b>49,1</b>	<b>22,2</b>	<b>21,9</b>	<b>6,8</b>	<b>100</b>	<b>27,2</b>

	n	akkoord	neutraal	niet akkoord	geen mening	totaal	Saldo
<b>Opleiding</b> lager geschoolden	89	51,7	16,9	20,2	11,2	100	31,5
secundair onderwijs	363	54,5	20,1	17,9	7,4	100	36,6
hoger onderwijs	283	41,3	26,5	27,6	4,6	100	13,8
<b>Totaal</b>	<b>735</b>	<b>49,1</b>	<b>22,2</b>	<b>21,9</b>	<b>6,8</b>	<b>100</b>	<b>27,2</b>

	n	akkoord	neutraal	niet akkoord	geen mening	totaal	Saldo
<b>Beroep</b> student	197	50,3	21,8	17,8	10,2	100	32,5
werkende bevolking	405	48,9	24,0	21,7	5,4	100	27,2
niet werkende bevolking	133	48,1	17,3	28,6	6,0	100	19,5
<b>Totaal</b>	<b>735</b>	<b>49,1</b>	<b>22,2</b>	<b>21,9</b>	<b>6,8</b>	<b>100</b>	<b>27,2</b>

	n	akkoord	neutraal	niet akkoord	geen mening	totaal	Saldo
<b>Regio</b> Vlaams Brabant	120	47,5	16,7	26,7	9,2	100	20,8
Antwerpen	164	37,2	28,7	23,8	10,4	100	13,4
Limburg	109	57,8	18,3	21,1	2,8	100	36,7
West-Vlaanderen	196	52,6	25,0	17,3	5,1	100	35,2
Oost-Vlaanderen	146	52,7	18,5	22,6	6,2	100	30,1
<b>Totaal</b>	<b>735</b>	<b>49,1</b>	<b>22,2</b>	<b>21,9</b>	<b>6,8</b>	<b>100</b>	<b>27,2</b>

## v33 Vlaanderen moet onafhankelijk worden

	n	akkoord	neutraal	niet akkoord	geen mening	totaal	Saldo
<b>Totaal</b>	735	21,6	19,2	55,9	3,3	100	-34,3

	n	akkoord	neutraal	niet akkoord	geen mening	totaal	Saldo
<b>Geslacht</b> man	402	26,1	20,9	50,2	2,7	100	-24,1
vrouw	333	16,2	17,1	62,8	3,9	100	-46,5
<b>Totaal</b>	<b>735</b>	<b>21,6</b>	<b>19,2</b>	<b>55,9</b>	<b>3,3</b>	<b>100</b>	<b>-34,3</b>

	n	akkoord	neutraal	niet akkoord	geen mening	totaal	Saldo
<b>Leeftijdsgroepen</b> < 35	356	16,6	21,9	59,0	2,5	100	-42,4
35 - 54	249	23,3	16,1	57,0	3,6	100	-33,7
> 54	130	32,3	17,7	45,4	4,6	100	-13,1
<b>Totaal</b>	<b>735</b>	<b>21,6</b>	<b>19,2</b>	<b>55,9</b>	<b>3,3</b>	<b>100</b>	<b>-34,3</b>

	n	akkoord	neutraal	niet akkoord	geen mening	totaal	Saldo
<b>Opleiding</b> lager geschoolden	89	30,3	11,2	50,6	7,9	100	-20,2
secundair onderwijs	363	23,1	20,4	53,4	3,0	100	-30,3
hoger onderwijs	283	17,0	20,1	60,8	2,1	100	-43,8
<b>Totaal</b>	<b>735</b>	<b>21,6</b>	<b>19,2</b>	<b>55,9</b>	<b>3,3</b>	<b>100</b>	<b>-34,3</b>

	n	akkoord	neutraal	niet akkoord	geen mening	totaal	Saldo
<b>Beroep</b> student	197	15,2	18,3	64,0	2,5	100	-48,7
werkende bevolking	405	22,0	20,5	54,6	3,0	100	-32,6
niet werkende bevolking	133	30,1	16,5	48,1	5,3	100	-18,0
<b>Totaal</b>	<b>735</b>	<b>21,6</b>	<b>19,2</b>	<b>55,9</b>	<b>3,3</b>	<b>100</b>	<b>-34,3</b>

	n	akkoord	neutraal	niet akkoord	geen mening	totaal	Saldo
<b>Regio</b> Vlaams Brabant	120	25,0	23,3	48,3	3,3	100	-23,3
Antwerpen	164	16,5	16,5	63,4	3,7	100	-47,0
Limburg	109	18,3	15,6	63,3	2,8	100	-45,0
West-Vlaanderen	196	25,0	18,4	52,6	4,1	100	-27,6
Oost-Vlaanderen	146	22,6	22,6	52,7	2,1	100	-30,1
<b>Totaal</b>	<b>735</b>	<b>21,6</b>	<b>19,2</b>	<b>55,9</b>	<b>3,3</b>	<b>100</b>	<b>-34,3</b>

## v34 Vlaanderen kan zonder Brussel

	n	akkoord	neutraal	niet akkoord	geen mening	totaal	Saldo
<b>Totaal</b>	735	29,1	19,6	43,0	8,3	100	-13,9

	n	akkoord	neutraal	niet akkoord	geen mening	totaal	Saldo
<b>Geslacht</b> man	402	36,1	16,2	39,6	8,2	100	-3,5
vrouw	333	20,7	23,7	47,1	8,4	100	-26,4
<b>Totaal</b>	735	29,1	19,6	43,0	8,3	100	-13,9

	n	akkoord	neutraal	niet akkoord	geen mening	totaal	Saldo
<b>Leeftijdsgroepen</b> < 35	356	21,6	24,7	44,7	9,0	100	-23,0
35 - 54	249	29,7	18,1	45,4	6,8	100	-15,7
> 54	130	48,5	8,5	33,8	9,2	100	14,6
<b>Totaal</b>	735	29,1	19,6	43,0	8,3	100	-13,9

	n	akkoord	neutraal	niet akkoord	geen mening	totaal	Saldo
<b>Opleiding</b> lager geschoolden	89	30,3	15,7	39,3	14,6	100	-9,0
secundair onderwijs	363	32,5	19,0	40,5	8,0	100	-8,0
hoger onderwijs	283	24,4	21,6	47,3	6,7	100	-23,0
<b>Totaal</b>	735	29,1	19,6	43,0	8,3	100	-13,9

	n	akkoord	neutraal	niet akkoord	geen mening	totaal	Saldo
<b>Beroep</b> student	197	18,3	23,4	48,2	10,2	100	-29,9
werkende bevolking	405	28,9	20,2	43,7	7,2	100	-14,8
niet werkende bevolking	133	45,9	12,0	33,1	9,0	100	12,8
<b>Totaal</b>	735	29,1	19,6	43,0	8,3	100	-13,9

	n	akkoord	neutraal	niet akkoord	geen mening	totaal	Saldo
<b>Regio</b> Vlaams Brabant	120	40,0	15,0	39,2	5,8	100	0,8
Antwerpen	164	16,5	22,0	54,3	7,3	100	-37,8
Limburg	109	26,6	27,5	39,4	6,4	100	-12,8
West-Vlaanderen	196	31,1	16,3	42,9	9,7	100	-11,7
Oost-Vlaanderen	146	33,6	19,2	36,3	11,0	100	-2,7
<b>Totaal</b>	735	29,1	19,6	43,0	8,3	100	-13,9

### **HOOFDSTUK 3: Enkele algemene vragen**

In het kader van het opinieonderzoek stelde Doorbraak ook enkele algemene vragen. Hiervoor waren er drie belangrijke redenen

1. Een deel van die vragen werden ook in vorige jaren gesteld. Het aanhouden van een referentiepunt is een middel om de betrouwbaarheid van de antwoorden nader te onderzoeken
2. De respondenten in een op communautaire vragen georiënteerd onderzoek ook even op adem laten komen met enkele vragen die op een ander terrein te situeren zijn.
3. Een vergelijkingspunt hebben met gelijkaardige vragen in ander opinieonderzoek

Ook in dit derde luik vindt de lezer bovenaan de tabel het totaal, gevolgd door de totalen opgesplitst volgens:

- geslacht: man / vrouw
- leeftijdsgroepen: jonger dan 35 jaar / 35 tot en met 54 jaar / ouder dan 54 jaar
- opleiding: lager geschoolden / secundair onderwijs / hoger onderwijs
- beroep: student / werkende bevolking / niet werkende bevolking
- regio waarin de respondent woonachtig is: Vlaams Brabant / Antwerpen / Limburg / West-Vlaanderen / Oost-Vlaanderen

**1. VERTROUWEN (vragen v13 t.e.m. v17)****v13 Ik heb vertrouwen in de POLITICI.**

	<i>n</i>	veel	min of meer	weinig	geen mening	totaal	Saldo
<b>Totaal</b>	735	7,1	45,7	42,9	4,4	100,0	<b>-35,8</b>

	<i>n</i>	veel	min of meer	weinig	geen mening	totaal	Saldo
<b>Geslacht</b> man	402	9,0	41,8	44,8	4,5	100	<b>-35,8</b>
vrouw	333	4,8	50,5	40,5	4,2	100	<b>-35,7</b>
<b>Totaal</b>	735	7,1	45,7	42,9	4,4	100	<b>-35,8</b>

	<i>n</i>	veel	min of meer	weinig	geen mening	totaal	Saldo
<b>Leeftijdsgroepen</b> < 35	356	8,4	52,8	35,4	3,4	100	<b>-27,0</b>
35 - 54	249	4,4	43,8	47,8	4,0	100	<b>-43,4</b>
> 54	130	8,5	30,0	53,8	7,7	100	<b>-45,4</b>
<b>Totaal</b>	735	7,1	45,7	42,9	4,4	100	<b>-35,8</b>

	<i>n</i>	veel	min of meer	weinig	geen mening	totaal	Saldo
<b>Opleiding</b> lager geschoolden	89	11,2	33,7	46,1	9,0	100	<b>-34,8</b>
secundair onderwijs	363	6,9	45,2	43,5	4,4	100	<b>-36,6</b>
hoger onderwijs	283	6,0	50,2	41,0	2,8	100	<b>-35,0</b>
<b>Totaal</b>	735	7,1	45,7	42,9	4,4	100	<b>-35,8</b>

	<i>n</i>	veel	min of meer	weinig	geen mening	totaal	Saldo
<b>Beroep</b> student	197	11,2	49,7	36,0	3,0	100	<b>-24,9</b>
werkende bevolking	405	4,9	48,1	43,0	4,0	100	<b>-38,0</b>
niet-werkende bevolking	133	7,5	32,3	52,6	7,5	100	<b>-45,1</b>
<b>Totaal</b>	735	7,1	45,7	42,9	4,4	100	<b>-35,8</b>

	<i>n</i>	veel	min of meer	weinig	geen mening	totaal	Saldo
<b>Regio</b> Vlaams Brabant	120	6,7	37,5	50,8	5,0	100	<b>-44,2</b>
Antwerpen	164	4,9	58,5	31,7	4,9	100	<b>-26,8</b>
Limburg	109	9,2	39,4	49,5	1,8	100	<b>-40,4</b>
West-Vlaanderen	196	8,2	43,9	42,9	5,1	100	<b>-34,7</b>
Oost-Vlaanderen	146	6,8	45,2	43,8	4,1	100	<b>-37,0</b>
<b>Totaal</b>	735	7,1	45,7	42,9	4,4	100	<b>-35,8</b>

## v14 Ik heb vertrouwen in de PERS/MEDIA.

	n	veel	min of meer	weinig	geen mening	totaal	Saldo
<b>Totaal</b>	735	11,8	43,1	41,2	3,8	100,0	-29,4

	n	veel	min of meer	weinig	geen mening	totaal	Saldo
<b>Geslacht</b> man	402	12,4	44,8	39,6	3,2	100	-27,1
vrouw	333	11,1	41,1	43,2	4,5	100	-32,1
<b>Totaal</b>	735	11,8	43,1	41,2	3,8	100	-29,4

	n	veel	min of meer	weinig	geen mening	totaal	Saldo
<b>Leeftijdsgroepen</b> < 35	356	12,1	47,2	39,3	1,4	100	-27,2
35 - 54	249	9,2	41,8	45,0	4,0	100	-35,7
> 54	130	16,2	34,6	39,2	10,0	100	-23,1
<b>Totaal</b>	735	11,8	43,1	41,2	3,8	100	-29,4

	n	veel	min of meer	weinig	geen mening	totaal	Saldo
<b>Opleiding</b> lager geschoolden	89	13,5	29,2	44,9	12,4	100	-31,5
secundair onderwijs	363	10,7	45,5	40,2	3,6	100	-29,5
hoger onderwijs	283	12,7	44,5	41,3	1,4	100	-28,6
<b>Totaal</b>	735	11,8	43,1	41,2	3,8	100	-29,4

	n	veel	min of meer	weinig	geen mening	totaal	Saldo
<b>Beroep</b> student	197	9,6	43,1	46,2	1,0	100	-36,5
werkende bevolking	405	11,1	46,2	39,0	3,7	100	-27,9
niet-werkende bevolking	133	17,3	33,8	40,6	8,3	100	-23,3
<b>Totaal</b>	735	11,8	43,1	41,2	3,8	100	-29,4

	n	veel	min of meer	weinig	geen mening	totaal	Saldo
<b>Regio</b> Vlaams Brabant	120	14,2	43,3	35,0	7,5	100	-20,8
Antwerpen	164	13,4	39,6	43,3	3,7	100	-29,9
Limburg	109	12,8	40,4	46,8		100	-33,9
West-Vlaanderen	196	6,6	45,9	42,9	4,6	100	-36,2
Oost-Vlaanderen	146	14,4	45,2	37,7	2,7	100	-23,3
<b>Totaal</b>	735	11,8	43,1	41,2	3,8	100	-29,4

## v15 Ik heb vertrouwen in de VAKBOND.

	n	veel	min of meer	weinig	geen mening	totaal	Saldo
<b>Totaal</b>	735	14,4	44,1	30,5	11,0	100,0	-16,1

	n	veel	min of meer	weinig	geen mening	totaal	Saldo
<b>Geslacht</b> man	402	15,7	42,0	33,3	9,0	100	-17,7
vrouw	333	12,9	46,5	27,0	13,5	100	-14,1
<b>Totaal</b>	735	14,4	44,1	30,5	11,0	100	-16,1

	n	veel	min of meer	weinig	geen mening	totaal	Saldo
<b>Leeftijdsgroepen</b> < 35	356	14,9	50,0	23,6	11,5	100	-8,7
35 - 54	249	13,3	43,8	35,7	7,2	100	-22,5
> 54	130	15,4	28,5	39,2	16,9	100	-23,8
<b>Totaal</b>	735	14,4	44,1	30,5	11,0	100	-16,1

	n	veel	min of meer	weinig	geen mening	totaal	Saldo
<b>Opleiding</b> lager geschoolden	89	15,7	37,1	30,3	16,9	100	-14,6
secundair onderwijs	363	15,2	45,2	28,4	11,3	100	-13,2
hoger onderwijs	283	13,1	44,9	33,2	8,8	100	-20,1
<b>Totaal</b>	735	14,4	44,1	30,5	11,0	100	-16,1

	n	veel	min of meer	weinig	geen mening	totaal	Saldo
<b>Beroep</b> student	197	12,7	49,2	22,8	15,2	100	-10,2
werkende bevolking	405	14,8	46,9	30,6	7,7	100	-15,8
niet-werkende bevolking	133	15,8	27,8	41,4	15,0	100	-25,6
<b>Totaal</b>	735	14,4	44,1	30,5	11,0	100	-16,1

	n	veel	min of meer	weinig	geen mening	totaal	Saldo
<b>Regio</b> Vlaams Brabant	120	16,7	36,7	30,8	15,8	100	-14,2
Antwerpen	164	12,8	45,1	31,7	10,4	100	-18,9
Limburg	109	14,7	48,6	30,3	6,4	100	-15,6
West-Vlaanderen	196	12,8	44,4	28,1	14,8	100	-15,3
Oost-Vlaanderen	146	16,4	45,2	32,2	6,2	100	-15,8
<b>Totaal</b>	735	14,4	44,1	30,5	11,0	100	-16,1

0,0

## v16 Ik heb vertrouwen in het GERECHT/JUSTITIE

	<i>n</i>	veel	min of meer	weinig	geen mening	totaal	Saldo
<b>Totaal</b>	735	14,3	45,3	35,1	5,3	100,0	-20,8

	<i>n</i>	veel	min of meer	weinig	geen mening	totaal	Saldo
<b>Geslacht</b> man	402	15,2	40,5	38,3	6,0	100	-23,1
vrouw	333	13,2	51,1	31,2	4,5	100	-18,0
<b>Totaal</b>	735	14,3	45,3	35,1	5,3	100	-20,8

	<i>n</i>	veel	min of meer	weinig	geen mening	totaal	Saldo
<b>Leeftijdsgroepen</b> < 35	356	19,4	49,2	27,8	3,7	100	-8,4
35 - 54	249	11,2	45,8	37,8	5,2	100	-26,5
> 54	130	6,2	33,8	50,0	10,0	100	-43,8
<b>Totaal</b>	735	14,3	45,3	35,1	5,3	100	-20,8

	<i>n</i>	veel	min of meer	weinig	geen mening	totaal	Saldo
<b>Opleiding</b> lager geschoolden	89	15,7	28,1	40,4	15,7	100	-24,7
secundair onderwijs	363	14,6	46,8	33,1	5,5	100	-18,5
hoger onderwijs	283	13,4	48,8	36,0	1,8	100	-22,6
<b>Totaal</b>	735	14,3	45,3	35,1	5,3	100	-20,8

	<i>n</i>	veel	min of meer	weinig	geen mening	totaal	Saldo
<b>Beroep</b> student	197	24,4	49,2	24,4	2,0	100	0,0
werkende bevolking	405	11,4	46,7	36,3	5,7	100	-24,9
niet-werkende bevolking	133	8,3	35,3	47,4	9,0	100	-39,1
<b>Totaal</b>	735	14,3	45,3	35,1	5,3	100	-20,8

0,0

	<i>n</i>	veel	min of meer	weinig	geen mening	totaal	Saldo
<b>Regio</b> Vlaams Brabant	120	14,2	45,0	32,5	8,3	100	-18,3
Antwerpen	164	14,0	50,6	31,1	4,3	100	-17,1
Limburg	109	13,8	42,2	41,3	2,8	100	-27,5
West-Vlaanderen	196	13,8	42,9	37,2	6,1	100	-23,5
Oost-Vlaanderen	146	15,8	45,2	34,2	4,8	100	-18,5
<b>Totaal</b>	735	14,3	45,3	35,1	5,3	100	-20,8

## v17 Ik heb vertrouwen in de WERKGEVERS

	<i>n</i>	veel	min of meer	weinig	geen mening	totaal	Saldo
<b>Totaal</b>	735	19,6	54,4	18,4	7,6	100,0	1,2

	<i>n</i>	veel	min of meer	weinig	geen mening	totaal	Saldo
<b>Geslacht</b> man	402	21,9	49,8	21,1	7,2	100	0,7
vrouw	333	16,8	60,1	15,0	8,1	100	1,8
<b>Totaal</b>	735	19,6	54,4	18,4	7,6	100	1,2

	<i>n</i>	veel	min of meer	weinig	geen mening	totaal	Saldo
<b>Leeftijdsgroepen</b> < 35	356	18,0	61,0	14,0	7,0	100	3,9
35 - 54	249	20,1	53,0	22,5	4,4	100	-2,4
> 54	130	23,1	39,2	22,3	15,4	100	0,8
<b>Totaal</b>	735	19,6	54,4	18,4	7,6	100	1,2

	<i>n</i>	veel	min of meer	weinig	geen mening	totaal	Saldo
<b>Opleiding</b> lager geschoolden	89	22,5	46,1	19,1	12,4	100	3,4
secundair onderwijs	363	19,8	53,4	17,1	9,6	100	2,8
hoger onderwijs	283	18,4	58,3	19,8	3,5	100	-1,4
<b>Totaal</b>	735	19,6	54,4	18,4	7,6	100	1,2

	<i>n</i>	veel	min of meer	weinig	geen mening	totaal	Saldo
<b>Beroep</b> student	197	19,8	58,4	13,2	8,6	100	6,6
werkende bevolking	405	19,0	56,5	20,0	4,4	100	-1,0
niet-werkende bevolking	133	21,1	42,1	21,1	15,8	100	0,0
<b>Totaal</b>	735	19,6	54,4	18,4	7,6	100	1,2

	<i>n</i>	veel	min of meer	weinig	geen mening	totaal	Saldo
<b>Regio</b> Vlaams Brabant	120	20,8	50,0	19,2	10,0	100	1,7
Antwerpen	164	19,5	57,3	17,1	6,1	100	2,4
Limburg	109	24,8	56,0	16,5	2,8	100	8,3
West-Vlaanderen	196	13,8	53,1	20,9	12,2	100	-7,1
Oost-Vlaanderen	146	22,6	55,5	17,1	4,8	100	5,5
<b>Totaal</b>	735	19,6	54,4	18,4	7,6	100	1,2

## 2. ARBEID EN MIGRATIE EN TEWERKSTELLING

### V19 De werkgevers moeten VERPLICHT een minimum aantal vreemdelingen (allochtonen) te werk stellen.

	n	akkoord	neutraal	niet akkoord	geen mening	totaal	Saldo
<b>Totaal</b>	735	26,1	20,0	49,4	4,5	100,0	-23,3

	n	akkoord	neutraal	niet akkoord	geen mening	totaal	Saldo
<b>Geslacht</b> man	402	18,9	18,2	58,0	5,0	100	-39,1
vrouw	333	34,8	22,2	39,0	3,9	100	-4,2
<b>Totaal</b>	735	26,1	20,0	49,4	4,5	100	-23,3

	n	akkoord	neutraal	niet akkoord	geen mening	totaal	Saldo
<b>Leeftijdsgroepen</b> < 35	356	24,4	24,4	46,1	5,1	100	-21,6
35 - 54	249	25,7	16,5	54,2	3,6	100	-28,5
> 54	130	31,5	14,6	49,2	4,6	100	-17,7
<b>Totaal</b>	735	26,1	20,0	49,4	4,5	100	-23,3

	n	akkoord	neutraal	niet akkoord	geen mening	totaal	Saldo
<b>Opleiding</b> lager geschoolden	89	28,1	15,7	41,6	14,6	100	-13,5
secundair onderwijs	363	26,7	21,5	47,9	3,9	100	-21,2
hoger onderwijs	283	24,7	19,4	53,7	2,1	100	-29,0
<b>Totaal</b>	735	26,1	20,0	49,4	4,5	100	-23,3

	n	akkoord	neutraal	niet akkoord	geen mening	totaal	Saldo
<b>Beroep</b> student	197	27,4	24,4	43,1	5,1	100	-15,7
werkende bevolking	405	24,9	20,2	51,4	3,5	100	-26,4
niet-werkende bevolking	133	27,8	12,8	52,6	6,8	100	-24,8
<b>Totaal</b>	735	26,1	20,0	49,4	4,5	100	-23,3

	n	akkoord	neutraal	niet akkoord	geen mening	totaal	Saldo
<b>Regio</b> Vlaams Brabant	120	28,3	15,8	53,3	2,5	100	-25,0
Antwerpen	164	29,3	24,4	36,0	10,4	100	-6,7
Limburg	109	22,0	29,4	48,6		100	-26,6
West-Vlaanderen	196	24,5	17,3	55,6	2,6	100	-31,1
Oost-Vlaanderen	146	26,0	15,1	53,4	5,5	100	-27,4
<b>Totaal</b>	735	26,1	20,0	49,4	4,5	100	-23,3

### 3. FISCALITEIT

#### v22 Het LAATSTE jaar moet ik MINDER BELASTINGEN betalen.

	n	akkoord	neutraal	niet akkoord	geen mening	totaal	Saldo
<b>Totaal</b>	<b>735</b>	25,0	15,4	32,1	27,5	100,0	<b>-7,1</b>

	n	akkoord	neutraal	niet akkoord	geen mening	totaal	Saldo
<b>Geslacht</b> man	402	23,9	17,2	32,3	26,6	100	<b>-8,5</b>
vrouw	333	26,4	13,2	31,8	28,5	100	<b>-5,4</b>
<b>Totaal</b>	<b>735</b>	25,0	15,4	32,1	27,5	100	<b>-7,1</b>

	n	akkoord	neutraal	niet akkoord	geen mening	totaal	Saldo
<b>Leeftijdsgroepen</b> < 35	356	19,4	18,3	16,6	45,8	100	<b>2,8</b>
35 - 54	249	28,9	15,3	47,4	8,4	100	<b>-18,5</b>
> 54	130	33,1	7,7	45,4	13,8	100	<b>-12,3</b>
<b>Totaal</b>	<b>735</b>	25,0	15,4	32,1	27,5	100	<b>-7,1</b>

	n	akkoord	neutraal	niet akkoord	geen mening	totaal	Saldo
<b>Opleiding</b> lager geschoolden	89	14,6	12,4	36,0	37,1	100	<b>-21,3</b>
secundair onderwijs	363	25,6	13,8	27,5	33,1	100	<b>-1,9</b>
hoger onderwijs	283	27,6	18,4	36,7	17,3	100	<b>-9,2</b>
<b>Totaal</b>	<b>735</b>	25,0	15,4	32,1	27,5	100	<b>-7,1</b>

	n	akkoord	neutraal	niet akkoord	geen mening	totaal	Saldo
<b>Beroep</b> student	197	11,7	15,2	5,6	67,5	100	<b>6,1</b>
werkende bevolking	405	28,6	17,0	43,0	11,4	100	<b>-14,3</b>
niet-werkende bevolking	133	33,8	10,5	38,3	17,3	100	<b>-4,5</b>
<b>Totaal</b>	<b>735</b>	25,0	15,4	32,1	27,5	100	<b>-7,1</b>

	n	akkoord	neutraal	niet akkoord	geen mening	totaal	Saldo
<b>Regio</b> Vlaams Brabant	120	28,3	15,0	36,7	20,0	100	<b>-8,3</b>
Antwerpen	164	20,7	15,2	31,1	32,9	100	<b>-10,4</b>
Limburg	109	31,2	12,8	33,0	22,9	100	<b>-1,8</b>
West-Vlaanderen	196	25,0	14,3	31,1	29,6	100	<b>-6,1</b>
Oost-Vlaanderen	146	22,6	19,2	30,1	28,1	100	<b>-7,5</b>
<b>Totaal</b>	<b>735</b>	25,0	15,4	32,1	27,5	100	<b>-7,1</b>

<b>4. EUROPA</b>
------------------

**v24 De Europese Unie (EU) moet MEER MACHT krijgen.**

	<i>n</i>	akkoord	neutraal	niet akkoord	geen mening	totaal	<i>Saldo</i>
<b>Totaal</b>	735	45,4	24,9	23,9	5,7	100,0	21,5

	<i>n</i>	akkoord	neutraal	niet akkoord	geen mening	totaal	<i>Saldo</i>
<b>Geslacht</b> man	402	47,5	23,1	25,9	3,5	100	21,6
vrouw	333	42,9	27,0	21,6	8,4	100	21,3
<b>Totaal</b>	735	45,4	24,9	23,9	5,7	100	21,5

	<i>n</i>	akkoord	neutraal	niet akkoord	geen mening	totaal	<i>Saldo</i>
<b>Leeftijds- groepen</b> < 35	356	50,6	28,4	16,6	4,5	100	34,0
35 - 54	249	39,8	24,5	29,7	6,0	100	10,0
> 54	130	42,3	16,2	33,1	8,5	100	9,2
<b>Totaal</b>	735	45,4	24,9	23,9	5,7	100	21,5

	<i>n</i>	akkoord	neutraal	niet akkoord	geen mening	totaal	<i>Saldo</i>
<b>Opleiding</b> lager geschoolden	89	48,3	15,7	23,6	12,4	100	24,7
secundair onderwijs	363	42,1	27,3	24,0	6,6	100	18,2
hoger onderwijs	283	48,8	24,7	24,0	2,5	100	24,7
<b>Totaal</b>	735	45,4	24,9	23,9	5,7	100	21,5

	<i>n</i>	akkoord	neutraal	niet akkoord	geen mening	totaal	<i>Saldo</i>
<b>Beroep</b> student	197	53,3	28,4	13,2	5,1	100	40,1
werkende bevolking	405	43,7	25,2	26,7	4,4	100	17,0
niet-werkende bevolking	133	39,1	18,8	31,6	10,5	100	7,5
<b>Totaal</b>	735	45,4	24,9	23,9	5,7	100	21,5

	<i>n</i>	akkoord	neutraal	niet akkoord	geen mening	totaal	<i>Saldo</i>
<b>Regio</b> Vlaams Brabant	120	50,8	22,5	24,2	2,5	100	26,7
Antwerpen	164	50,6	20,1	23,8	5,5	100	26,8
Limburg	109	41,3	26,6	26,6	5,5	100	14,7
West-Vlaanderen	196	40,3	26,5	25,5	7,7	100	14,8
Oost-Vlaanderen	146	45,2	28,8	19,9	6,2	100	25,3
<b>Totaal</b>	735	45,4	24,9	23,9	5,7	100	21,5

## v25 Turkije mag lid worden van de EU.

	<i>n</i>	akkoord	neutraal	niet akkoord	geen mening	totaal	Saldo
<b>Totaal</b>	735	31,8	20,4	40,7	7,1	100,0	-8,9

	<i>n</i>	akkoord	neutraal	niet akkoord	geen mening	totaal	Saldo
<b>Geslacht</b> man	402	28,1	19,9	45,5	6,5	100	-17,4
vrouw	333	36,3	21,0	34,8	7,8	100	1,5
<b>Totaal</b>	735	31,8	20,4	40,7	7,1	100	-8,8

	<i>n</i>	akkoord	neutraal	niet akkoord	geen mening	totaal	Saldo
<b>Leeftijdsgroepen</b> < 35	356	37,6	23,9	30,9	7,6	100	6,7
35 - 54	249	30,5	18,5	45,8	5,2	100	-15,3
> 54	130	18,5	14,6	57,7	9,2	100	-39,2
<b>Totaal</b>	735	31,8	20,4	40,7	7,1	100	-8,8

	<i>n</i>	akkoord	neutraal	niet akkoord	geen mening	totaal	Saldo
<b>Opleiding</b> lager geschoolden	89	37,1	11,2	41,6	10,1	100	-4,5
secundair onderwijs	363	30,9	19,3	41,3	8,5	100	-10,5
hoger onderwijs	283	31,4	24,7	39,6	4,2	100	-8,1
<b>Totaal</b>	735	31,8	20,4	40,7	7,1	100	-8,8

0,0

	<i>n</i>	akkoord	neutraal	niet akkoord	geen mening	totaal	Saldo
<b>Beroep</b> student	197	39,6	21,3	31,5	7,6	100	8,1
werkende bevolking	405	31,1	22,0	41,2	5,7	100	-10,1
niet-werkende bevolking	133	22,6	14,3	52,6	10,5	100	-30,1
<b>Totaal</b>	735	31,8	20,4	40,7	7,1	100	-8,8

	<i>n</i>	akkoord	neutraal	niet akkoord	geen mening	totaal	Saldo
<b>Regio</b> Vlaams Brabant	120	29,2	15,0	47,5	8,3	100	-18,3
Antwerpen	164	37,8	19,5	31,7	11,0	100	6,1
Limburg	109	33,0	27,5	36,7	2,8	100	-3,7
West-Vlaanderen	196	24,0	22,4	46,9	6,6	100	-23,0
Oost-Vlaanderen	146	37,0	17,8	39,7	5,5	100	-2,7
<b>Totaal</b>	735	31,8	20,4	40,7	7,1	100	-8,8

## v26 De EU mag verder UITBREIDEN (landen aansluiten).

	<i>n</i>	akkoord	neutraal	niet akkoord	geen mening	totaal	<i>Saldo</i>
<b>Totaal</b>	735	45,3	18,0	31,6	5,2	100,0	13,7

	<i>n</i>	akkoord	neutraal	niet akkoord	geen mening	totaal	<i>Saldo</i>
<b>Geslacht</b> man	402	39,3	20,4	36,3	4,0	100	3,0
vrouw	333	52,6	15,0	25,8	6,6	100	26,7
<b>Totaal</b>	735	45,3	18,0	31,6	5,2	100	13,7

	<i>n</i>	akkoord	neutraal	niet akkoord	geen mening	totaal	<i>Saldo</i>
<b>Leeftijdsgroepen</b> < 35	356	53,9	21,3	20,2	4,5	100	33,7
35 - 54	249	42,6	15,7	36,5	5,2	100	6,0
> 54	130	26,9	13,1	53,1	6,9	100	-26,2
<b>Totaal</b>	735	45,3	18,0	31,6	5,2	100	13,7

	<i>n</i>	akkoord	neutraal	niet akkoord	geen mening	totaal	<i>Saldo</i>
<b>Opleiding</b> lager geschoolden	89	43,8	15,7	30,3	10,1	100	13,5
secundair onderwijs	363	44,1	19,3	30,9	5,8	100	13,2
hoger onderwijs	283	47,3	17,0	32,9	2,8	100	14,5
<b>Totaal</b>	735	45,3	18,0	31,6	5,2	100	13,7

	<i>n</i>	akkoord	neutraal	niet akkoord	geen mening	totaal	<i>Saldo</i>
<b>Beroep</b> student	197	54,8	25,4	15,7	4,1	100	39,1
werkende bevolking	405	44,7	15,8	34,8	4,7	100	9,9
niet-werkende bevolking	133	33,1	13,5	45,1	8,3	100	-12,0
<b>Totaal</b>	735	45,3	18,0	31,6	5,2	100	13,7

	<i>n</i>	akkoord	neutraal	niet akkoord	geen mening	totaal	<i>Saldo</i>
<b>Regio</b> Vlaams Brabant	120	36,7	15,0	44,2	4,2	100	-7,5
Antwerpen	164	53,0	12,2	27,4	7,3	100	25,6
Limburg	109	51,4	19,3	26,6	2,8	100	24,8
West-Vlaanderen	196	38,8	18,9	35,7	6,6	100	3,1
Oost-Vlaanderen	146	47,9	24,7	24,0	3,4	100	24,0
<b>Totaal</b>	735	45,3	18,0	31,6	5,2	100	13,7

**5. DE OVERHEID MOET MEER GELD UITGEVEN VOOR ... (v37 tot v50)****v37 MILIEUBESCHERMING**

	n	akkoord	neutraal	niet akkoord	geen mening	totaal	Saldo
<b>Totaal</b>	735	70,5	18,8	8,4	2,3	100	62,1

	n	akkoord	neutraal	niet akkoord	geen mening	totaal	Saldo
<b>Geslacht</b> man	402	65,9	21,4	10,2	2,5	100	55,7
vrouw	333	76,0	15,6	6,3	2,1	100	69,7
<b>Totaal</b>	735	70,5	18,8	8,4	2,3	100	62,0

	n	akkoord	neutraal	niet akkoord	geen mening	totaal	Saldo
<b>Leeftijdsgroepen</b> < 35	356	71,9	19,7	7,6	0,8	100	64,3
35 - 54	249	67,5	19,3	9,2	4,0	100	58,2
> 54	130	72,3	15,4	9,2	3,1	100	63,1
<b>Totaal</b>	735	70,5	18,8	8,4	2,3	100	62,0

	n	akkoord	neutraal	niet akkoord	geen mening	totaal	Saldo
<b>Opleiding</b> lager geschoolden	89	73,0	14,6	6,7	5,6	100	66,3
secundair onderwijs	363	71,1	19,3	7,7	1,9	100	63,4
hoger onderwijs	283	68,9	19,4	9,9	1,8	100	59,0
<b>Totaal</b>	735	70,5	18,8	8,4	2,3	100	62,0

	n	akkoord	neutraal	niet akkoord	geen mening	totaal	Saldo
<b>Beroep</b> student	197	76,6	17,8	4,6	1,0	100	72,1
werkende bevolking	405	66,4	20,0	11,1	2,5	100	55,3
niet werkende bevolking	133	73,7	16,5	6,0	3,8	100	67,7
<b>Totaal</b>	735	70,5	18,8	8,4	2,3	100	62,0

	n	akkoord	neutraal	niet akkoord	geen mening	totaal	Saldo
<b>Regio</b> Vlaams Brabant	120	67,5	19,2	9,2	4,2	100	58,3
Antwerpen	164	73,8	15,2	7,9	3,0	100	65,9
Limburg	109	74,3	19,3	6,4		100	67,9
West-Vlaanderen	196	67,9	19,4	9,7	3,1	100	58,2
Oost-Vlaanderen	146	69,9	21,2	8,2	0,7	100	61,6
<b>Totaal</b>	735	70,5	18,8	8,4	2,3	100	62,0

## v38 WERKGELEGENHEID

	n	akkoord	neutraal	niet akkoord	geen mening	totaal	Saldo
<b>Totaal</b>	735	85,4	10,9	2,7	1,0	100	82,7

	n	akkoord	neutraal	niet akkoord	geen mening	totaal	Saldo
<b>Geslacht</b> man	402	82,8	12,7	3,5	1,0	100	79,4
vrouw	333	88,6	8,7	1,8	0,9	100	86,8
<b>Totaal</b>	735	85,4	10,9	2,7	1,0	100	82,7

	n	akkoord	neutraal	niet akkoord	geen mening	totaal	Saldo
<b>Leeftijdsgroepen</b> < 35	356	84,0	13,5	2,2	0,3	100	81,7
35 - 54	249	85,9	9,2	3,2	1,6	100	82,7
> 54	130	88,5	6,9	3,1	1,5	100	85,4
<b>Totaal</b>	735	85,4	10,9	2,7	1,0	100	82,7

	n	akkoord	neutraal	niet akkoord	geen mening	totaal	Saldo
<b>Opleiding</b> lager geschoolden	89	85,4	10,1	2,2	2,2	100	83,1
secundair onderwijs	363	83,7	12,9	2,5	0,8	100	81,3
hoger onderwijs	283	87,6	8,5	3,2	0,7	100	84,5
<b>Totaal</b>	735	85,4	10,9	2,7	1,0	100	82,7

	n	akkoord	neutraal	niet akkoord	geen mening	totaal	Saldo
<b>Beroep</b> student	197	80,2	16,8	2,5	0,5	100	77,7
werkende bevolking	405	87,2	9,4	2,5	1,0	100	84,7
niet werkende bevolking	133	88,0	6,8	3,8	1,5	100	84,2
<b>Totaal</b>	735	85,4	10,9	2,7	1,0	100	82,7

	n	akkoord	neutraal	niet akkoord	geen mening	totaal	Saldo
<b>Regio</b> Vlaams Brabant	120	89,2	7,5	3,3		100	85,8
Antwerpen	164	86,0	8,5	4,3	1,2	100	81,7
Limburg	109	90,8	8,3	0,9		100	89,9
West-Vlaanderen	196	80,1	14,8	2,6	2,6	100	77,6
Oost-Vlaanderen	146	84,9	13,0	2,1		100	82,9
<b>Totaal</b>	735	85,4	10,9	2,7	1,0	100	82,7

## v39 STEUN voor de bedrijven

	n	akkoord	neutraal	niet akkoord	geen mening	totaal	Saldo
<b>Totaal</b>	735	42,0	34,3	20,5	3,1	100	21,5

	n	akkoord	neutraal	niet akkoord	geen mening	totaal	Saldo
<b>Geslacht</b> man	402	45,3	30,8	21,1	2,7	100	24,1
vrouw	333	38,1	38,4	19,8	3,6	100	18,3
<b>Totaal</b>	735	42,0	34,3	20,5	3,1	100	21,5

	n	akkoord	neutraal	niet akkoord	geen mening	totaal	Saldo
<b>Leeftijdsgroepen</b> < 35	356	41,0	41,9	14,3	2,8	100	26,7
35 - 54	249	45,4	30,1	21,7	2,8	100	23,7
> 54	130	38,5	21,5	35,4	4,6	100	3,1
<b>Totaal</b>	735	42,0	34,3	20,5	3,1	100	21,5

	n	akkoord	neutraal	niet akkoord	geen mening	totaal	Saldo
<b>Opleiding</b> lager geschoolden	89	51,7	30,3	14,6	3,4	100	37,1
secundair onderwijs	363	42,7	35,3	19,6	2,5	100	23,1
hoger onderwijs	283	38,2	34,3	23,7	3,9	100	14,5
<b>Totaal</b>	735	42,0	34,3	20,5	3,1	100	21,5

	n	akkoord	neutraal	niet akkoord	geen mening	totaal	Saldo
<b>Beroep</b> student	197	35,5	44,7	16,8	3,0	100	18,8
werkende bevolking	405	44,9	32,8	19,8	2,5	100	25,2
niet werkende bevolking	133	42,9	23,3	28,6	5,3	100	14,3
<b>Totaal</b>	735	42,0	34,3	20,5	3,1	100	21,5

	n	akkoord	neutraal	niet akkoord	geen mening	totaal	Saldo
<b>Regio</b> Vlaams Brabant	120	36,7	32,5	27,5	3,3	100	9,2
Antwerpen	164	42,7	34,8	18,3	4,3	100	24,4
Limburg	109	54,1	31,2	14,7		100	39,4
West-Vlaanderen	196	39,3	36,2	20,9	3,6	100	18,4
Oost-Vlaanderen	146	40,4	34,9	21,2	3,4	100	19,2
<b>Totaal</b>	735	42,0	34,3	20,5	3,1	100	21,5

## v40 opvang van VREEMDELINGEN

	n	akkoord	neutraal	niet akkoord	geen mening	totaal	Saldo
<b>Totaal</b>	735	31,6	28,7	36,7	3,0	100	-5,1

	n	akkoord	neutraal	niet akkoord	geen mening	totaal	saldo
<b>Geslacht</b> man	402	26,4	28,9	42,5	2,2	100	-16,2
vrouw	333	37,8	28,5	29,7	3,9	100	8,1
<b>Totaal</b>	<b>735</b>	<b>31,6</b>	<b>28,7</b>	<b>36,7</b>	<b>3,0</b>	<b>100</b>	<b>-5,2</b>

	n	akkoord	neutraal	niet akkoord	geen mening	totaal	saldo
<b>Leeftijdsgroepen</b> < 35	356	35,7	34,3	28,1	2,0	100	7,6
35 - 54	249	27,7	25,7	43,4	3,2	100	-15,7
> 54	130	27,7	19,2	47,7	5,4	100	-20,0
<b>Totaal</b>	<b>735</b>	<b>31,6</b>	<b>28,7</b>	<b>36,7</b>	<b>3,0</b>	<b>100</b>	<b>-5,2</b>

	n	akkoord	neutraal	niet akkoord	geen mening	totaal	saldo
<b>Opleiding</b> lager geschoolden	89	30,3	19,1	42,7	7,9	100	-12,4
secundair onderwijs	363	28,1	30,3	38,8	2,8	100	-10,7
hoger onderwijs	283	36,4	29,7	32,2	1,8	100	4,2
<b>Totaal</b>	<b>735</b>	<b>31,6</b>	<b>28,7</b>	<b>36,7</b>	<b>3,0</b>	<b>100</b>	<b>-5,2</b>

	n	akkoord	neutraal	niet akkoord	geen mening	totaal	saldo
<b>Beroep</b> student	197	35,0	36,5	25,4	3,0	100	9,6
werkende bevolking	405	30,4	29,1	38,3	2,2	100	-7,9
niet werkende bevolking	133	30,1	15,8	48,9	5,3	100	-18,8
<b>Totaal</b>	<b>735</b>	<b>31,6</b>	<b>28,7</b>	<b>36,7</b>	<b>3,0</b>	<b>100</b>	<b>-5,2</b>

	n	akkoord	neutraal	niet akkoord	geen mening	totaal	saldo
<b>Regio</b> Vlaams Brabant	120	23,3	28,3	45,0	3,3	100	-21,7
Antwerpen	164	39,6	31,7	25,0	3,7	100	14,6
Limburg	109	39,4	32,1	28,4		100	11,0
West-Vlaanderen	196	23,5	27,0	43,4	6,1	100	-19,9
Oost-Vlaanderen	146	34,2	25,3	40,4		100	-6,2
<b>Totaal</b>	<b>735</b>	<b>31,6</b>	<b>28,7</b>	<b>36,7</b>	<b>3,0</b>	<b>100</b>	<b>-5,2</b>

## v41 bestrijding van CRIMINALITEIT

	n	akkoord	neutraal	niet akkoord	geen mening	totaal	Saldo
<b>Totaal</b>	735	74,6	18,0	6,3	1,2	100	68,3

	n	akkoord	neutraal	niet akkoord	geen mening	totaal	saldo
<b>Geslacht</b> man	402	71,9	19,2	7,7	1,2	100	64,2
vrouw	333	77,8	16,5	4,5	1,2	100	73,3
<b>Totaal</b>	735	74,6	18,0	6,3	1,2	100	68,3

	n	akkoord	neutraal	niet akkoord	geen mening	totaal	saldo
<b>Leeftijdsgroepen</b> < 35	356	70,2	23,0	5,9	0,8	100	64,3
35 - 54	249	73,9	17,3	7,2	1,6	100	66,7
> 54	130	87,7	5,4	5,4	1,5	100	82,3
<b>Totaal</b>	735	74,6	18,0	6,3	1,2	100	68,3

	n	akkoord	neutraal	niet akkoord	geen mening	totaal	saldo
<b>Opleiding</b> lager geschoolden	89	80,9	11,2	4,5	3,4	100	76,4
secundair onderwijs	363	76,6	17,4	5,0	1,1	100	71,6
hoger onderwijs	283	70,0	20,8	8,5	0,7	100	61,5
<b>Totaal</b>	735	74,6	18,0	6,3	1,2	100	68,3

	n	akkoord	neutraal	niet akkoord	geen mening	totaal	saldo
<b>Beroep</b> student	197	68,0	23,9	6,6	1,5	100	61,4
werkende bevolking	405	76,5	17,0	5,4	1,0	100	71,1
niet werkende bevolking	133	78,2	12,0	8,3	1,5	100	69,9
<b>Totaal</b>	735	74,6	18,0	6,3	1,2	100	68,3

	n	akkoord	neutraal	niet akkoord	geen mening	totaal	saldo
<b>Regio</b> Vlaams Brabant	120	81,7	8,3	8,3	1,7	100	73,3
Antwerpen	164	68,9	24,4	5,5	1,2	100	63,4
Limburg	109	78,0	21,1	0,9		100	77,1
West-Vlaanderen	196	76,0	14,8	6,6	2,6	100	69,4
Oost-Vlaanderen	146	70,5	20,5	8,9		100	61,6
<b>Totaal</b>	735	74,6	18,0	6,3	1,2	100	68,3

## Opinieonderzoek Doorbraak 2006

## v42 VERKEERSVEILIGHEID

	n	akkoord	neutraal	niet akkoord	geen mening	totaal	Saldo
<b>Totaal</b>	735	70,1	19,2	9,7	1,1	100	60,4

	n	akkoord	neutraal	niet akkoord	geen mening	totaal	saldo
<b>Geslacht</b> man	402	67,4	20,6	11,2	0,7	100	56,2
vrouw	333	73,3	17,4	7,8	1,5	100	65,5
<b>Totaal</b>	735	70,1	19,2	9,7	1,1	100	60,4

	n	akkoord	neutraal	niet akkoord	geen mening	totaal	saldo
<b>Leeftijdsgroepen</b> < 35	356	62,1	24,4	12,4	1,1	100	49,7
35 - 54	249	73,5	16,5	8,8	1,2	100	64,7
> 54	130	85,4	10,0	3,8	0,8	100	81,5
<b>Totaal</b>	735	70,1	19,2	9,7	1,1	100	60,4

	n	akkoord	neutraal	niet akkoord	geen mening	totaal	saldo
<b>Opleiding</b> lager geschoolden	89	82,0	7,9	7,9	2,2	100	74,2
secundair onderwijs	363	67,8	19,0	11,8	1,4	100	55,9
hoger onderwijs	283	69,3	23,0	7,4	0,4	100	61,8
<b>Totaal</b>	735	70,1	19,2	9,7	1,1	100	60,4

	n	akkoord	neutraal	niet akkoord	geen mening	totaal	saldo
<b>Beroep</b> student	197	60,9	21,8	15,2	2,0	100	45,7
werkende bevolking	405	71,4	20,7	7,4	0,5	100	64,0
niet werkende bevolking	133	79,7	10,5	8,3	1,5	100	71,4
<b>Totaal</b>	735	70,1	19,2	9,7	1,1	100	60,4

	n	akkoord	neutraal	niet akkoord	geen mening	totaal	saldo
<b>Regio</b> Vlaams Brabant	120	78,3	14,2	7,5		100	70,8
Antwerpen	164	73,8	19,5	4,9	1,8	100	68,9
Limburg	109	58,7	23,9	17,4		100	41,3
West-Vlaanderen	196	70,9	18,4	9,2	1,5	100	61,7
Oost-Vlaanderen	146	66,4	20,5	11,6	1,4	100	54,8
<b>Totaal</b>	735	70,1	19,2	9,7	1,1	100	60,4

Opinieonderzoek Doorbraak 2006

v43 ONDERWIJS

	n	akkoord	neutraal	niet akkoord	geen mening	totaal	Saldo
<b>Totaal</b>	735	76,9	18,5	3,7	1,0	100	73,2

	n	akkoord	neutraal	niet akkoord	geen mening	totaal	saldo
<b>Geslacht</b> man	402	74,4	21,4	3,7	0,5	100	70,6
vrouw	333	79,9	15,0	3,6	1,5	100	76,3
<b>Totaal</b>	<b>735</b>	<b>76,9</b>	<b>18,5</b>	<b>3,7</b>	<b>1,0</b>	<b>100</b>	<b>73,2</b>

	n	akkoord	neutraal	niet akkoord	geen mening	totaal	saldo
<b>Leeftijdsgroepen</b> < 35	356	70,5	25,0	3,7	0,8	100	66,9
35 - 54	249	82,3	12,9	3,6	1,2	100	78,7
> 54	130	83,8	11,5	3,8	0,8	100	80,0
<b>Totaal</b>	<b>735</b>	<b>76,9</b>	<b>18,5</b>	<b>3,7</b>	<b>1,0</b>	<b>100</b>	<b>73,2</b>

	n	akkoord	neutraal	niet akkoord	geen mening	totaal	saldo
<b>Opleiding</b> lager geschoolden	89	70,8	15,7	10,1	3,4	100	60,7
secundair onderwijs	363	76,0	20,1	2,8	1,1	100	73,3
hoger onderwijs	283	79,9	17,3	2,8		100	77,0
<b>Totaal</b>	<b>735</b>	<b>76,9</b>	<b>18,5</b>	<b>3,7</b>	<b>1,0</b>	<b>100</b>	<b>73,2</b>

	n	akkoord	neutraal	niet akkoord	geen mening	totaal	saldo
<b>Beroep</b> student	197	71,1	23,4	4,6	1,0	100	66,5
werkende bevolking	405	77,8	18,0	3,2	1,0	100	74,6
niet werkende bevolking	133	82,7	12,8	3,8	0,8	100	78,9
<b>Totaal</b>	<b>735</b>	<b>76,9</b>	<b>18,5</b>	<b>3,7</b>	<b>1,0</b>	<b>100</b>	<b>73,2</b>

	n	akkoord	neutraal	niet akkoord	geen mening	totaal	saldo
<b>Regio</b> Vlaams Brabant	120	80,8	16,7	2,5		100	78,3
Antwerpen	164	79,9	14,6	4,3	1,2	100	75,6
Limburg	109	78,9	19,3	1,8		100	77,1
West-Vlaanderen	196	75,0	21,4	2,0	1,5	100	73,0
Oost-Vlaanderen	146	71,2	19,9	7,5	1,4	100	63,7
<b>Totaal</b>	<b>735</b>	<b>76,9</b>	<b>18,5</b>	<b>3,7</b>	<b>1,0</b>	<b>100</b>	<b>73,2</b>

## v44 OPENBARE werken

	n	akkoord	neutraal	niet akkoord	geen mening	totaal	Saldo
<b>Totaal</b>	735	43,1	36,9	18,4	1,6	100	24,7

	n	akkoord	neutraal	niet akkoord	geen mening	totaal	saldo
<b>Geslacht</b> man	402	48,5	36,1	14,2	1,2	100	34,3
vrouw	333	36,6	37,8	23,4	2,1	100	13,2
<b>Totaal</b>	735	43,1	36,9	18,4	1,6	100	24,8

	n	akkoord	neutraal	niet akkoord	geen mening	totaal	saldo
<b>Leeftijdsgroepen</b> < 35	356	34,0	44,1	20,5	1,4	100	13,5
35 - 54	249	47,4	31,7	19,3	1,6	100	28,1
> 54	130	60,0	26,9	10,8	2,3	100	49,2
<b>Totaal</b>	735	43,1	36,9	18,4	1,6	100	24,8

	n	akkoord	neutraal	niet akkoord	geen mening	totaal	saldo
<b>Opleiding</b> lager geschoolden	89	58,4	27,0	12,4	2,2	100	46,1
secundair onderwijs	363	43,3	39,7	15,4	1,7	100	27,8
hoger onderwijs	283	38,2	36,4	24,0	1,4	100	14,1
<b>Totaal</b>	735	43,1	36,9	18,4	1,6	100	24,8

	n	akkoord	neutraal	niet akkoord	geen mening	totaal	saldo
<b>Beroep</b> student	197	31,0	47,2	20,8	1,0	100	10,2
werkende bevolking	405	43,0	36,5	19,0	1,5	100	24,0
niet werkende bevolking	133	61,7	22,6	12,8	3,0	100	48,9
<b>Totaal</b>	735	43,1	36,9	18,4	1,6	100	24,8

	n	akkoord	neutraal	niet akkoord	geen mening	totaal	saldo
<b>Regio</b> Vlaams Brabant	120	54,2	31,7	12,5	1,7	100	41,7
Antwerpen	164	45,1	35,4	16,5	3,0	100	28,7
Limburg	109	37,6	32,1	30,3		100	7,3
West-Vlaanderen	196	36,7	42,3	18,9	2,0	100	17,9
Oost-Vlaanderen	146	44,5	39,0	15,8	0,7	100	28,8
<b>Totaal</b>	735	43,1	36,9	18,4	1,6	100	24,8

## v45 KUNST en CULTUUR

	n	akkoord	neutraal	niet akkoord	geen mening	totaal	Saldo
<b>Totaal</b>	735	40,5	36,9	20,0	2,6	100	20,5

	n	akkoord	neutraal	niet akkoord	geen mening	totaal	saldo
<b>Geslacht</b> man	402	36,3	37,6	23,9	2,2	100	12,4
vrouw	333	45,6	36,0	15,3	3,0	100	30,3
<b>Totaal</b>	735	40,5	36,9	20,0	2,6	100	20,5

	n	akkoord	neutraal	niet akkoord	geen mening	totaal	saldo
<b>Leeftijdsgroepen</b> < 35	356	41,6	37,6	18,8	2,0	100	22,8
35 - 54	249	39,4	37,3	20,9	2,4	100	18,5
> 54	130	40,0	33,8	21,5	4,6	100	18,5
<b>Totaal</b>	735	40,5	36,9	20,0	2,6	100	20,5

	n	akkoord	neutraal	niet akkoord	geen mening	totaal	saldo
<b>Opleiding</b> lager geschoolden	89	32,6	37,1	22,5	7,9	100	10,1
secundair onderwijs	363	40,5	38,8	18,5	2,2	100	22,0
hoger onderwijs	283	43,1	34,3	21,2	1,4	100	21,9
<b>Totaal</b>	735	40,5	36,9	20,0	2,6	100	20,5

	n	akkoord	neutraal	niet akkoord	geen mening	totaal	saldo
<b>Beroep</b> student	197	41,6	39,6	17,3	1,5	100	24,4
werkende bevolking	405	41,0	36,0	20,5	2,5	100	20,5
niet werkende bevolking	133	37,6	35,3	22,6	4,5	100	15,0
<b>Totaal</b>	735	40,5	36,9	20,0	2,6	100	20,5

	n	akkoord	neutraal	niet akkoord	geen mening	totaal	saldo
<b>Regio</b> Vlaams Brabant	120	40,0	35,8	19,2	5,0	100	20,8
Antwerpen	164	48,2	33,5	13,4	4,9	100	34,8
Limburg	109	43,1	38,5	18,3		100	24,8
West-Vlaanderen	196	34,7	41,3	21,9	2,0	100	12,8
Oost-Vlaanderen	146	38,4	34,2	26,7	0,7	100	11,6
<b>Totaal</b>	735	40,5	36,9	20,0	2,6	100	20,5

## v46 KINDERBIJSLAGEN

	n	akkoord	neutraal	niet akkoord	geen mening	totaal	Saldo
<b>Totaal</b>	735	50,9	31,6	13,6	3,9	100	37,3

	n	akkoord	neutraal	niet akkoord	geen mening	totaal	saldo
<b>Geslacht</b> man	402	48,5	32,6	15,4	3,5	100	33,1
vrouw	333	53,8	30,3	11,4	4,5	100	42,3
<b>Totaal</b>	735	50,9	31,6	13,6	3,9	100	37,3

	n	akkoord	neutraal	niet akkoord	geen mening	totaal	saldo
<b>Leeftijdsgroepen</b> < 35	356	48,3	34,8	12,6	4,2	100	35,7
35 - 54	249	57,4	28,1	12,0	2,4	100	45,4
> 54	130	45,4	29,2	19,2	6,2	100	26,2
<b>Totaal</b>	735	50,9	31,6	13,6	3,9	100	37,3

	n	akkoord	neutraal	niet akkoord	geen mening	totaal	saldo
<b>Opleiding</b> lager geschoolden	89	62,9	15,7	14,6	6,7	100	48,3
secundair onderwijs	363	52,6	32,8	10,5	4,1	100	42,1
hoger onderwijs	283	44,9	35,0	17,3	2,8	100	27,6
<b>Totaal</b>	735	50,9	31,6	13,6	3,9	100	37,3

	n	akkoord	neutraal	niet akkoord	geen mening	totaal	saldo
<b>Beroep</b> student	197	45,7	37,6	10,7	6,1	100	35,0
werkende bevolking	405	52,3	30,4	15,3	2,0	100	37,0
niet werkende bevolking	133	54,1	26,3	12,8	6,8	100	41,4
<b>Totaal</b>	735	50,9	31,6	13,6	3,9	100	37,3

	n	akkoord	neutraal	niet akkoord	geen mening	totaal	saldo
<b>Regio</b> Vlaams Brabant	120	50,8	30,0	15,0	4,2	100	35,8
Antwerpen	164	48,2	34,1	13,4	4,3	100	34,8
Limburg	109	57,8	27,5	13,8	0,9	100	44,0
West-Vlaanderen	196	52,6	31,6	10,7	5,1	100	41,8
Oost-Vlaanderen	146	46,6	32,9	16,4	4,1	100	30,1
<b>Totaal</b>	735	50,9	31,6	13,6	3,9	100	37,3

Opiniononderzoek Doorbraak 2006

v47 GEZONDHEIDSZORG

	n	akkoord	neutraal	niet akkoord	geen mening	totaal	Saldo
<b>Totaal</b>	735	77,4	16,3	4,9	1,4	100	72,5

	n	akkoord	neutraal	niet akkoord	geen mening	totaal	saldo
<b>Geslacht</b> man	402	73,4	18,7	6,5	1,5	100	66,9
vrouw	333	82,3	13,5	3,0	1,2	100	79,3
<b>Totaal</b>	735	77,4	16,3	4,9	1,4	100	72,5

	n	akkoord	neutraal	niet akkoord	geen mening	totaal	saldo
<b>Leeftijdsgroepen</b> < 35	356	75,3	18,0	5,3	1,4	100	69,9
35 - 54	249	74,7	18,1	5,6	1,6	100	69,1
> 54	130	88,5	8,5	2,3	0,8	100	86,2
<b>Totaal</b>	735	77,4	16,3	4,9	1,4	100	72,5

	n	akkoord	neutraal	niet akkoord	geen mening	totaal	saldo
<b>Opleiding</b> lager geschoolden	89	87,6	5,6	3,4	3,4	100	84,3
secundair onderwijs	363	80,2	13,8	4,7	1,4	100	75,5
hoger onderwijs	283	70,7	23,0	5,7	0,7	100	65,0
<b>Totaal</b>	735	77,4	16,3	4,9	1,4	100	72,5

	n	akkoord	neutraal	niet akkoord	geen mening	totaal	saldo
<b>Beroep</b> student	197	74,6	17,8	5,6	2,0	100	69,0
werkende bevolking	405	75,6	18,3	4,9	1,2	100	70,6
niet werkende bevolking	133	87,2	8,3	3,8	0,8	100	83,5
<b>Totaal</b>	735	77,4	16,3	4,9	1,4	100	72,5

	n	akkoord	neutraal	niet akkoord	geen mening	totaal	saldo
<b>Regio</b> Vlaams Brabant	120	80,8	12,5	5,8	0,8	100	75,0
Antwerpen	164	76,8	17,7	3,7	1,8	100	73,2
Limburg	109	80,7	11,0	8,3		100	72,5
West-Vlaanderen	196	76,5	17,9	3,1	2,6	100	73,5
Oost-Vlaanderen	146	74,0	19,9	5,5	0,7	100	68,5
<b>Totaal</b>	735	77,4	16,3	4,9	1,4	100	72,5

Opinieonderzoek Doorbraak 2006

v48 PENSIOENEN

	n	akkoord	neutraal	niet akkoord	geen mening	totaal	Saldo
<b>Totaal</b>	735	68,2	23,9	6,4	1,5	100	61,8

	n	akkoord	neutraal	niet akkoord	geen mening	totaal	saldo
<b>Geslacht</b> man	402	65,9	24,9	8,2	1,0	100	57,7
vrouw	333	70,9	22,8	4,2	2,1	100	66,7
<b>Totaal</b>	735	68,2	23,9	6,4	1,5	100	61,8

	n	akkoord	neutraal	niet akkoord	geen mening	totaal	saldo
<b>Leeftijdsgroepen</b> < 35	356	60,7	29,8	7,9	1,7	100	52,8
35 - 54	249	69,9	21,7	6,4	2,0	100	63,5
> 54	130	85,4	12,3	2,3		100	83,1
<b>Totaal</b>	735	68,2	23,9	6,4	1,5	100	61,8

	n	akkoord	neutraal	niet akkoord	geen mening	totaal	saldo
<b>Opleiding</b> lager geschoolden	89	79,8	15,7	3,4	1,1	100	76,4
secundair onderwijs	363	73,0	19,3	5,2	2,5	100	67,8
hoger onderwijs	283	58,3	32,5	8,8	0,4	100	49,5
<b>Totaal</b>	735	68,2	23,9	6,4	1,5	100	61,8

	n	akkoord	neutraal	niet akkoord	geen mening	totaal	saldo
<b>Beroep</b> student	197	58,9	29,9	8,1	3,0	100	50,8
werkende bevolking	405	67,9	24,7	6,4	1,0	100	61,5
niet werkende bevolking	133	82,7	12,8	3,8	0,8	100	78,9
<b>Totaal</b>	735	68,2	23,9	6,4	1,5	100	61,8

	n	akkoord	neutraal	niet akkoord	geen mening	totaal	saldo
<b>Regio</b> Vlaams Brabant	120	75,0	20,0	5,0		100	70,0
Antwerpen	164	61,6	30,5	5,5	2,4	100	56,1
Limburg	109	75,2	18,3	6,4		100	68,8
West-Vlaanderen	196	71,4	19,9	5,6	3,1	100	65,8
Oost-Vlaanderen	146	60,3	29,5	9,6	0,7	100	50,7
<b>Totaal</b>	735	68,2	23,9	6,4	1,5	100	61,8

## v49 ONTWIKKELINGSSAMENWERKING

	n	akkoord	neutraal	niet akkoord	geen mening	totaal	Saldo
<b>Totaal</b>	735	50,5	29,3	17,6	2,7	100	32,9

	n	akkoord	neutraal	niet akkoord	geen mening	totaal	saldo
<b>Geslacht</b> man	402	42,5	33,1	21,4	3,0	100	21,1
vrouw	333	60,1	24,6	12,9	2,4	100	47,1
<b>Totaal</b>	735	50,5	29,3	17,6	2,7	100	32,9

	n	akkoord	neutraal	niet akkoord	geen mening	totaal	saldo
<b>Leeftijdsgroepen</b> < 35	356	53,7	32,0	11,8	2,5	100	41,9
35 - 54	249	46,2	28,1	23,3	2,4	100	22,9
> 54	130	50,0	23,8	22,3	3,8	100	27,7
<b>Totaal</b>	735	50,5	29,3	17,6	2,7	100	32,9

	n	akkoord	neutraal	niet akkoord	geen mening	totaal	saldo
<b>Opleiding</b> lager geschoolden	89	50,6	21,3	22,5	5,6	100	28,1
secundair onderwijs	363	48,8	32,8	15,7	2,8	100	33,1
hoger onderwijs	283	52,7	27,2	18,4	1,8	100	34,3
<b>Totaal</b>	735	50,5	29,3	17,6	2,7	100	32,9

	n	akkoord	neutraal	niet akkoord	geen mening	totaal	saldo
<b>Beroep</b> student	197	58,4	27,9	11,7	2,0	100	46,7
werkende bevolking	405	45,9	30,6	21,0	2,5	100	24,9
niet werkende bevolking	133	52,6	27,1	15,8	4,5	100	36,8
<b>Totaal</b>	735	50,5	29,3	17,6	2,7	100	32,9

	n	akkoord	neutraal	niet akkoord	geen mening	totaal	saldo
<b>Regio</b> Vlaams Brabant	120	48,3	29,2	19,2	3,3	100	29,2
Antwerpen	164	56,7	25,6	13,4	4,3	100	43,3
Limburg	109	52,3	29,4	18,3		100	33,9
West-Vlaanderen	196	45,9	30,6	19,4	4,1	100	26,5
Oost-Vlaanderen	146	50,0	31,5	17,8	0,7	100	32,2
<b>Totaal</b>	735	50,5	29,3	17,6	2,7	100	32,9

## v50 OPENBAAR VERVOER

	n	akkoord	neutraal	niet akkoord	geen mening	totaal	Saldo
<b>Totaal</b>	735	59,6	25,6	13,2	1,6	100	46,4

	n	akkoord	neutraal	niet akkoord	geen mening	totaal	saldo
<b>Geslacht</b> man	402	55,7	27,4	15,4	1,5	100	40,3
vrouw	333	64,3	23,4	10,5	1,8	100	53,8
<b>Totaal</b>	735	59,6	25,6	13,2	1,6	100	46,4

	n	akkoord	neutraal	niet akkoord	geen mening	totaal	saldo
<b>Leeftijdsgroepen</b> < 35	356	53,7	31,7	13,2	1,4	100	40,4
35 - 54	249	62,2	22,9	13,3	1,6	100	49,0
> 54	130	70,8	13,8	13,1	2,3	100	57,7
<b>Totaal</b>	735	59,6	25,6	13,2	1,6	100	46,4

	n	akkoord	neutraal	niet akkoord	geen mening	totaal	saldo
<b>Opleiding</b> lager geschoolden	89	69,7	16,9	7,9	5,6	100	61,8
secundair onderwijs	363	60,3	27,5	11,0	1,1	100	49,3
hoger onderwijs	283	55,5	25,8	17,7	1,1	100	37,8
<b>Totaal</b>	735	59,6	25,6	13,2	1,6	100	46,4

	n	akkoord	neutraal	niet akkoord	geen mening	totaal	saldo
<b>Beroep</b> student	197	53,8	34,5	11,2	0,5	100	42,6
werkende bevolking	405	59,0	24,7	14,3	2,0	100	44,7
niet werkende bevolking	133	69,9	15,0	12,8	2,3	100	57,1
<b>Totaal</b>	735	59,6	25,6	13,2	1,6	100	46,4

	n	akkoord	neutraal	niet akkoord	geen mening	totaal	saldo
<b>Regio</b> Vlaams Brabant	120	69,2	20,0	10,8		100	58,3
Antwerpen	164	64,6	20,7	12,2	2,4	100	52,4
Limburg	109	54,1	26,6	18,3	0,9	100	35,8
West-Vlaanderen	196	56,1	29,1	11,2	3,6	100	44,9
Oost-Vlaanderen	146	54,8	30,1	15,1		100	39,7
<b>Totaal</b>	735	59,6	25,6	13,2	1,6	100	46,4

**HOOFDSTUK 4:**  
**Totaalresultaat en herweging volgens geslacht / leeftijd en regio.**  
 (v5, v12 en v35 nog niet beschikbaar)

**3. Vertrouwen**

**v13 Ik heb vertrouwen in de politici.**

NIET HERWOGEN		<i>n</i>	veel	min of meer	weinig	geen mening	totaal	Saldo
<b>Totaal</b>		735	7,1	45,7	42,9	4,4	100	<b>-35,8</b>
HERWOGEN		<i>n</i>	veel	min of meer	weinig	geen mening	totaal	Saldo
<b>Geslacht</b>	<b>Totaal</b>	735	6,9	46,2	42,6	4,3	100	<b>-35,8</b>
<b>Leeftijd</b>	<b>Totaal</b>	735	7,7	41,1	46,3	4,9	100	<b>-38,6</b>
<b>Regio</b>	<b>Totaal</b>	735	6,8	46,6	42,3	4,4	100	<b>-35,4</b>

**v14 Ik heb vertrouwen in de pers/media.**

NIET HERWOGEN		<i>n</i>	veel	min of meer	weinig	geen mening	totaal	Saldo
<b>Totaal</b>		735	11,8	43,1	41,2	3,8	100	<b>-29,4</b>
HERWOGEN		<i>n</i>	veel	min of meer	weinig	geen mening	totaal	Saldo
<b>Geslacht</b>	<b>Totaal</b>	735	11,8	42,9	41,4	3,9	100	<b>-29,7</b>
<b>Leeftijd</b>	<b>Totaal</b>	735	12,0	40,8	41,7	5,5	100	<b>-29,7</b>
<b>Regio</b>	<b>Totaal</b>	735	12,4	42,8	41,0	3,8	100	<b>-28,6</b>

**v15 Ik heb vertrouwen in de vakbond.**

NIET HERWOGEN		<i>n</i>	veel	min of meer	weinig	geen mening	totaal	Saldo
<b>Totaal</b>		735	14,4	44,1	30,5	11,0	100	<b>-16,1</b>
HERWOGEN		<i>n</i>	veel	min of meer	weinig	geen mening	totaal	Saldo
<b>Geslacht</b>	<b>Totaal</b>	735	14,3	44,3	30,1	11,3	100	<b>-15,9</b>
<b>Leeftijd</b>	<b>Totaal</b>	735	14,8	39,9	33,0	12,3	100	<b>-18,2</b>
<b>Regio</b>	<b>Totaal</b>	735	14,5	44,0	30,8	10,7	100	<b>-16,2</b>

**v16 Ik heb vertrouwen in het gerecht/justitie**

NIET HERWOGEN		<i>n</i>	veel	min of meer	weinig	geen mening	totaal	Saldo
<b>Totaal</b>		735	14,3	45,3	35,1	5,3	100	<b>-20,8</b>
HERWOGEN		<i>n</i>	veel	min of meer	weinig	geen mening	totaal	Saldo
<b>Geslacht</b>	<b>Totaal</b>	735	14,2	45,9	34,7	5,2	100	<b>-20,5</b>
<b>Leeftijd</b>	<b>Totaal</b>	735	11,5	43,4	38,1	7,1	100	<b>-26,6</b>
<b>Regio</b>	<b>Totaal</b>	735	14,4	45,8	34,6	5,2	100	<b>-20,2</b>

**v17 Ik heb vertrouwen in de werkgevers**

NIET HERWOGEN		<i>n</i>	veel	min of meer	weinig	geen mening	totaal	Saldo
<b>Totaal</b>		735	19,6	54,4	18,4	7,6	100	1,2
HERWOGEN		<i>n</i>	veel	min of meer	weinig	geen mening	totaal	Saldo
<b>Geslacht</b>	<b>Totaal</b>	735	19,3	55,0	18,0	7,7	100	1,3

Opinieonderzoek Doorbraak 2006

Leeftijd	Totaal	735	20,3	50,4	20,7	8,5	100	-0,4
Regio	Totaal	735	20,1	54,7	18,1	7,2	100	2,0

**4. België**

**v18 België heeft een koning nodig.**

NIET HERWOGEN		n	akkoord	neutraal	niet akkoord	geen mening	totaal	Saldo
Totaal		735	36,5	27,1	33,1	3,4	100	3,4
HERWOGEN		n	akkoord	neutraal	niet akkoord	geen mening	totaal	Saldo
Geslacht	Totaal	735	37,1	27,2	32,2	3,5	100	4,9
Leeftijd	Totaal	735	39,1	24,2	32,8	3,9	100	6,2
Regio	Totaal	735	36,8	26,2	33,6	3,4	100	3,2

**V19 De werkgevers moeten verplicht een minimum aantal vreemdelingen (allochtonen)**

NIET HERWOGEN		n	akkoord	neutraal	niet akkoord	geen mening	totaal	Saldo
Totaal		735	26,1	20,0	49,4	4,5	100	-23,3
HERWOGEN		n	akkoord	neutraal	niet akkoord	geen mening	totaal	Saldo
Geslacht	Totaal	735	27,0	20,2	48,4	4,4	100	-21,4
Leeftijd	Totaal	735	26,1	17,8	51,7	4,3	100	-25,6
Regio	Totaal	735	26,5	20,1	48,3	5,0	100	-21,8

**V20 De FINANCIËLE transfers (geldstromen) van VLAANDEREN naar WALLONIË**

NIET HERWOGEN		n	akkoord	neutraal	niet akkoord	geen mening	totaal	Saldo
Totaal		735	23,3	20,4	48,6	7,8	100	-25,3
HERWOGEN		n	akkoord	neutraal	niet akkoord	geen mening	totaal	Saldo
Geslacht	Totaal	735	23,7	20,7	47,7	7,9	100	-24,1
Leeftijd	Totaal	735	21,6	18,4	52,5	7,5	100	-30,9
Regio	Totaal	735	23,6	21,1	47,5	7,8	100	-23,8

**v21 Ik INTERESSEER mij voor de WAALSE POLITIEK.**

NIET HERWOGEN		n	akkoord	neutraal	niet akkoord	geen mening	totaal	Saldo
Totaal		735	12,7	19,3	61,1	6,9	100	-48,4
HERWOGEN		n	akkoord	neutraal	niet akkoord	geen mening	totaal	Saldo
Geslacht	Totaal	735	12,3	19,5	61,4	6,8	100	-49,1
Leeftijd	Totaal	735	14,8	18,0	58,7	8,5	100	-43,9
Regio	Totaal	735	13,1	19,5	60,4	7,0	100	-47,2

**v22 Het LAATSTE jaar moet ik MINDER BELASTINGEN betalen.**

NIET HERWOGEN		n	akkoord	neutraal	niet akkoord	geen mening	totaal	Saldo
Totaal		735	25,0	15,4	32,1	27,5	100	-7,1
HERWOGEN		n	akkoord	neutraal	niet akkoord	geen mening	totaal	Saldo
Geslacht	Totaal	735	25,2	15,2	32,1	27,6	100	-6,9
Leeftijd	Totaal	735	28,5	13,2	40,8	17,5	100	-12,4
Regio	Totaal	735	24,7	15,6	32,1	27,6	100	-7,4

**v23 Het CORDON SANITAIRE moet behouden blijven.**

NIET HERWOGEN		n	akkoord	neutraal	niet akkoord	geen mening	totaal	Saldo
Totaal		735	31,0	19,7	37,6	11,7	100	-6,6
HERWOGEN		n	akkoord	neutraal	niet akkoord	geen mening	totaal	Saldo
Geslacht	Totaal	735	31,2	20,0	36,6	12,1	100	-5,4
Leeftijd	Totaal	735	30,1	17,0	41,1	11,7	100	-11,0
Regio	Totaal	735	31,2	19,5	37,6	11,7	100	-6,5

<b>5. Europa</b>
------------------

**V24 De EU(Europese Unie) moet MEER MACHT krijgen.**

NIET HERWOGEN		<i>n</i>	akkoord	neutraal	niet akkoord	geen mening	totaal	Saldo
<b>Totaal</b>		735	45,4	24,9	23,9	5,7	100	21,5
HERWOGEN		<i>n</i>	akkoord	neutraal	niet akkoord	geen mening	totaal	Saldo
<b>Geslacht</b>	<b>Totaal</b>	735	45,2	25,1	23,7	6,0	100	21,5
<b>Leeftijd</b>	<b>Totaal</b>	735	43,8	22,3	27,5	6,5	100	16,2
<b>Regio</b>	<b>Totaal</b>	735	46,2	24,6	23,7	5,5	100	22,6

**v25 Turkije mag lid worden van de Europese unie.**

NIET HERWOGEN		<i>n</i>	akkoord	neutraal	niet akkoord	geen mening	totaal	Saldo
<b>Totaal</b>		735	31,8	20,4	40,7	7,1	100	-8,9
HERWOGEN		<i>n</i>	akkoord	neutraal	niet akkoord	geen mening	totaal	Saldo
<b>Geslacht</b>	<b>Totaal</b>	735	32,3	20,5	40,1	7,1	100	-7,8
<b>Leeftijd</b>	<b>Totaal</b>	735	27,0	19,6	46,2	7,1	100	-19,3
<b>Regio</b>	<b>Totaal</b>	735	32,9	20,0	39,8	7,3	100	-6,9

**v26 De EU (Europese Unie) mag verder UITBREIDEN (landen aansluiten).**

NIET HERWOGEN		<i>n</i>	akkoord	neutraal	niet akkoord	geen mening	totaal	Saldo
<b>Totaal</b>		735	45,3	18,0	31,6	5,2	100	13,7
HERWOGEN		<i>n</i>	akkoord	neutraal	niet akkoord	geen mening	totaal	Saldo
<b>Geslacht</b>	<b>Totaal</b>	735	46,0	17,7	31,0	5,3	100	15,0
<b>Leeftijd</b>	<b>Totaal</b>	735	40,0	15,0	39,7	5,3	100	0,4
<b>Regio</b>	<b>Totaal</b>	735	46,2	17,7	31,0	5,1	100	15,2

**6. Brussel****v27 Als Vlaming voel ik mij THUIS in Brussel.**

NIET HERWOGEN		n	akkoord	neutraal	niet akkoord	geen mening	totaal	Saldo
Totaal		735	29,7	19,6	42,6	8,2	100	-12,9
HERWOGEN		n	akkoord	neutraal	niet akkoord	geen mening	totaal	Saldo
Geslacht	Totaal	735	29,9	20,1	41,8	8,2	100	-11,9
Leeftijd	Totaal	735	30,6	16,6	45,2	7,6	100	-14,6
Regio	Totaal	735	30,8	19,5	41,5	8,2	100	-10,8

**v28 Brussel moet de HOOFDSTAD van VLAANDEREN blijven.**

NIET HERWOGEN		n	akkoord	neutraal	niet akkoord	geen mening	totaal	Saldo
Totaal		735	55,8	20,1	18,6	5,4	100	37,1
HERWOGEN		n	akkoord	neutraal	niet akkoord	geen mening	totaal	Saldo
Geslacht	Totaal	735	56,2	20,0	18,2	5,6	100	38,0
Leeftijd	Totaal	735	57,6	17,4	19,2	5,8	100	38,3
Regio	Totaal	735	55,9	20,1	18,4	5,6	100	37,5

**v29 De TAALFACILITEITEN voor Franstaligen in Vlaamse gemeenten rond Brussel moeten BEHOUDEN blijven.**

NIET HERWOGEN		n	akkoord	neutraal	niet akkoord	geen mening	totaal	Saldo
Totaal		735	45,9	18,0	29,7	6,5	100	16,2
HERWOGEN		n	akkoord	neutraal	niet akkoord	geen mening	totaal	Saldo
Geslacht	Totaal	735	46,5	17,8	29,1	6,6	100	17,4
Leeftijd	Totaal	735	43,2	15,8	34,5	6,6	100	8,7
Regio	Totaal	735	45,5	17,8	29,9	6,8	100	15,6

**v30 De kieskring BRUSSEL-HALLE-VILVOORDE moet gesplitst worden.**

NIET HERWOGEN		n	akkoord	neutraal	niet akkoord	geen mening	totaal	Saldo
Totaal		735	38,9	19,7	17,6	23,8	100	21,4
HERWOGEN		n	akkoord	neutraal	niet akkoord	geen mening	totaal	Saldo
Geslacht	Totaal	735	38,0	19,8	18,0	24,2	100	19,9
Leeftijd	Totaal	735	43,1	17,8	17,2	21,8	100	26,0
Regio	Totaal	735	38,3	19,3	18,6	23,9	100	19,7

**v31 Brussel(s) grondgebied) mag UITBREIDEN in de Vlaamse rand.**

NIET HERWOGEN		n	akkoord	neutraal	niet akkoord	geen mening	totaal	Saldo
Totaal		735	19,5	22,0	45,7	12,8	100	-26,3
HERWOGEN		n	akkoord	neutraal	niet akkoord	geen mening	totaal	Saldo
Geslacht	Totaal	735	19,6	22,2	45,1	13,1	100	-25,6
Leeftijd	Totaal	735	20,3	18,2	50,6	10,9	100	-30,3
Regio	Totaal	735	19,6	21,7	45,9	12,8	100	-26,4

<b>7. Vlaanderen</b>
----------------------

**v32 De aanwezigheid van LEEUWENVLAGGEN op sportmanifestaties vind ik SYMPATHIEK.**

NIET HERWOGEN		n	akkoord	neutraal	niet akkoord	geen mening	totaal	Saldo
<b>Totaal</b>		<b>735</b>	49,1	22,2	21,9	6,8	100	27,2
HERWOGEN		n	akkoord	neutraal	niet akkoord	geen mening	totaal	Saldo
<b>Geslacht</b>	<b>Totaal</b>	<b>735</b>	<b>48,4</b>	<b>22,4</b>	<b>22,2</b>	<b>7,0</b>	<b>100</b>	<b>26,2</b>
<b>Leeftijd</b>	<b>Totaal</b>	<b>735</b>	<b>47,8</b>	<b>22,0</b>	<b>24,4</b>	<b>5,8</b>	<b>100</b>	<b>23,4</b>
<b>Regio</b>	<b>Totaal</b>	<b>735</b>	<b>48,2</b>	<b>22,2</b>	<b>22,4</b>	<b>7,2</b>	<b>100</b>	<b>25,7</b>

**v33 Vlaanderen moet ONAFHANKELIJK worden.**

NIET HERWOGEN		n	akkoord	neutraal	niet akkoord	geen mening	totaal	Saldo
<b>Totaal</b>		<b>735</b>	21,6	19,2	55,9	3,3	100	-34,3
HERWOGEN		n	akkoord	neutraal	niet akkoord	geen mening	totaal	Saldo
<b>Geslacht</b>	<b>Totaal</b>	<b>735</b>	<b>21,1</b>	<b>19,0</b>	<b>56,6</b>	<b>3,3</b>	<b>100</b>	<b>-35,5</b>
<b>Leeftijd</b>	<b>Totaal</b>	<b>735</b>	<b>22,2</b>	<b>18,7</b>	<b>55,5</b>	<b>3,6</b>	<b>100</b>	<b>-33,3</b>
<b>Regio</b>	<b>Totaal</b>	<b>735</b>	<b>21,2</b>	<b>19,3</b>	<b>56,3</b>	<b>3,2</b>	<b>100</b>	<b>-35,1</b>

**v34 Vlaanderen KAN zonder Brussel**

NIET HERWOGEN		n	akkoord	neutraal	niet akkoord	geen mening	totaal	Saldo
<b>Totaal</b>		<b>735</b>	29,1	19,6	43,0	8,3	100	-13,9
HERWOGEN		n	akkoord	neutraal	niet akkoord	geen mening	totaal	Saldo
<b>Geslacht</b>	<b>Totaal</b>	<b>735</b>	<b>28,3</b>	<b>20,0</b>	<b>43,4</b>	<b>8,3</b>	<b>100</b>	<b>-15,1</b>
<b>Leeftijd</b>	<b>Totaal</b>	<b>735</b>	<b>33,1</b>	<b>18,1</b>	<b>41,6</b>	<b>7,2</b>	<b>100</b>	<b>-8,5</b>
<b>Regio</b>	<b>Totaal</b>	<b>735</b>	<b>28,5</b>	<b>19,8</b>	<b>43,4</b>	<b>8,2</b>	<b>100</b>	<b>-14,9</b>

**8. De overheid moet meer geld uitgeven voor:****v37 MILIEUBESCHERMING**

NIET HERWOGEN		n	akkoord	neutraal	niet akkoord	geen mening	totaal	Saldo
<b>Totaal</b>		735	70,5	18,8	8,4	2,3	100	62,1
HERWOGEN		n	akkoord	neutraal	niet akkoord	geen mening	totaal	Saldo
<b>Geslacht</b>	<b>Totaal</b>	<b>735</b>	<b>71,0</b>	<b>18,5</b>	<b>8,2</b>	<b>2,3</b>	<b>100</b>	<b>62,8</b>
<b>Leeftijd</b>	<b>Totaal</b>	<b>735</b>	<b>68,0</b>	<b>19,0</b>	<b>10,0</b>	<b>3,0</b>	<b>100</b>	<b>58,0</b>
<b>Regio</b>	<b>Totaal</b>	<b>735</b>	<b>70,8</b>	<b>18,6</b>	<b>8,3</b>	<b>2,3</b>	<b>100</b>	<b>62,4</b>

**v38 WERKGELEGENHEID**

NIET HERWOGEN		n	akkoord	neutraal	niet akkoord	geen mening	totaal	Saldo
<b>Totaal</b>		735	85,4	10,9	2,7	1,0	100	82,7
HERWOGEN		n	akkoord	neutraal	niet akkoord	geen mening	totaal	Saldo
<b>Geslacht</b>	<b>Totaal</b>	<b>735</b>	<b>85,8</b>	<b>10,7</b>	<b>2,6</b>	<b>0,9</b>	<b>100</b>	<b>83,1</b>
<b>Leeftijd</b>	<b>Totaal</b>	<b>735</b>	<b>87,8</b>	<b>8,5</b>	<b>2,6</b>	<b>1,1</b>	<b>100</b>	<b>85,2</b>
<b>Regio</b>	<b>Totaal</b>	<b>735</b>	<b>85,8</b>	<b>10,5</b>	<b>2,8</b>	<b>0,8</b>	<b>100</b>	<b>83,0</b>

**v39 STEUN voor de bedrijven**

NIET HERWOGEN		n	akkoord	neutraal	niet akkoord	geen mening	totaal	Saldo
<b>Totaal</b>		735	42,0	34,3	20,5	3,1	100	21,5
HERWOGEN		n	akkoord	neutraal	niet akkoord	geen mening	totaal	Saldo
<b>Geslacht</b>	<b>Totaal</b>	<b>735</b>	<b>41,7</b>	<b>34,7</b>	<b>20,5</b>	<b>3,2</b>	<b>100</b>	<b>21,2</b>
<b>Leeftijd</b>	<b>Totaal</b>	<b>735</b>	<b>44,5</b>	<b>28,0</b>	<b>24,5</b>	<b>3,0</b>	<b>100</b>	<b>20,0</b>
<b>Regio</b>	<b>Totaal</b>	<b>735</b>	<b>42,0</b>	<b>34,2</b>	<b>20,6</b>	<b>3,2</b>	<b>100</b>	<b>21,5</b>

**v40 opvang van VREEMDELINGEN**

NIET HERWOGEN		n	akkoord	neutraal	niet akkoord	geen mening	totaal	Saldo
<b>Totaal</b>		735	31,6	28,7	36,7	3,0	100	-5,1
HERWOGEN		n	akkoord	neutraal	niet akkoord	geen mening	totaal	Saldo
<b>Geslacht</b>	<b>Totaal</b>	<b>735</b>	<b>32,2</b>	<b>28,7</b>	<b>36,0</b>	<b>3,1</b>	<b>100</b>	<b>-3,9</b>
<b>Leeftijd</b>	<b>Totaal</b>	<b>735</b>	<b>30,4</b>	<b>24,2</b>	<b>41,6</b>	<b>3,7</b>	<b>100</b>	<b>-11,2</b>
<b>Regio</b>	<b>Totaal</b>	<b>735</b>	<b>32,5</b>	<b>28,8</b>	<b>35,9</b>	<b>2,7</b>	<b>100</b>	<b>-3,3</b>

**v41 bestrijding van CRIMINALITEIT**

NIET HERWOGEN		n	akkoord	neutraal	niet akkoord	geen mening	totaal	Saldo
<b>Totaal</b>		735	74,6	18,0	6,3	1,2	100	68,3
HERWOGEN		n	akkoord	neutraal	niet akkoord	geen mening	totaal	Saldo
<b>Geslacht</b>	<b>Totaal</b>	<b>735</b>	<b>74,9</b>	<b>17,8</b>	<b>6,1</b>	<b>1,2</b>	<b>100</b>	<b>68,8</b>
<b>Leeftijd</b>	<b>Totaal</b>	<b>735</b>	<b>77,8</b>	<b>14,9</b>	<b>6,1</b>	<b>1,2</b>	<b>100</b>	<b>71,7</b>
<b>Regio</b>	<b>Totaal</b>	<b>735</b>	<b>74,0</b>	<b>18,5</b>	<b>6,4</b>	<b>1,1</b>	<b>100</b>	<b>67,7</b>

## v42 VERKEERSVEILIGHEID

NIET HERWOGEN		n	akkoord	neutraal	niet akkoord	geen mening	totaal	Saldo
<b>Totaal</b>		735	70,1	19,2	9,7	1,1	100	60,4
HERWOGEN		n	akkoord	neutraal	niet akkoord	geen mening	totaal	Saldo
<b>Geslacht</b>	<b>Totaal</b>	<b>735</b>	<b>70,4</b>	<b>19,0</b>	<b>9,5</b>	<b>1,1</b>	<b>100</b>	<b>60,9</b>
<b>Leeftijd</b>	<b>Totaal</b>	<b>735</b>	<b>74,1</b>	<b>16,6</b>	<b>8,4</b>	<b>1,0</b>	<b>100</b>	<b>65,7</b>
<b>Regio</b>	<b>Totaal</b>	<b>735</b>	<b>70,3</b>	<b>19,2</b>	<b>9,4</b>	<b>1,1</b>	<b>100</b>	<b>61,0</b>

## v43 ONDERWIJS

NIET HERWOGEN		n	akkoord	neutraal	niet akkoord	geen mening	totaal	Saldo
<b>Totaal</b>		735	76,9	18,5	3,7	1,0	100	73,2
HERWOGEN		n	akkoord	neutraal	niet akkoord	geen mening	totaal	Saldo
<b>Geslacht</b>	<b>Totaal</b>	<b>735</b>	<b>77,2</b>	<b>18,2</b>	<b>3,7</b>	<b>1,0</b>	<b>100</b>	<b>73,5</b>
<b>Leeftijd</b>	<b>Totaal</b>	<b>735</b>	<b>79,3</b>	<b>16,2</b>	<b>3,5</b>	<b>1,1</b>	<b>100</b>	<b>75,8</b>
<b>Regio</b>	<b>Totaal</b>	<b>735</b>	<b>77,0</b>	<b>18,1</b>	<b>4,0</b>	<b>0,9</b>	<b>100</b>	<b>73,1</b>

## v44 OPENBARE werken

NIET HERWOGEN		n	akkoord	neutraal	niet akkoord	geen mening	totaal	Saldo
<b>Totaal</b>		735	43,1	36,9	18,4	1,6	100	24,7
HERWOGEN		n	akkoord	neutraal	niet akkoord	geen mening	totaal	Saldo
<b>Geslacht</b>	<b>Totaal</b>	<b>735</b>	<b>42,5</b>	<b>37,0</b>	<b>18,9</b>	<b>1,7</b>	<b>100</b>	<b>23,6</b>
<b>Leeftijd</b>	<b>Totaal</b>	<b>735</b>	<b>48,3</b>	<b>31,9</b>	<b>17,4</b>	<b>2,3</b>	<b>100</b>	<b>30,8</b>
<b>Regio</b>	<b>Totaal</b>	<b>735</b>	<b>43,9</b>	<b>36,5</b>	<b>17,9</b>	<b>1,7</b>	<b>100</b>	<b>26,0</b>

## v45 KUNST en CULTUUR

NIET HERWOGEN		n	akkoord	neutraal	niet akkoord	geen mening	totaal	Saldo
<b>Totaal</b>		735	40,5	36,9	20,0	2,6	100	20,5
HERWOGEN		n	akkoord	neutraal	niet akkoord	geen mening	totaal	Saldo
<b>Geslacht</b>	<b>Totaal</b>	<b>735</b>	<b>41,0</b>	<b>36,8</b>	<b>19,5</b>	<b>2,6</b>	<b>100</b>	<b>21,5</b>
<b>Leeftijd</b>	<b>Totaal</b>	<b>735</b>	<b>38,6</b>	<b>34,8</b>	<b>23,4</b>	<b>3,3</b>	<b>100</b>	<b>15,2</b>
<b>Regio</b>	<b>Totaal</b>	<b>735</b>	<b>41,3</b>	<b>36,2</b>	<b>19,7</b>	<b>2,8</b>	<b>100</b>	<b>21,6</b>

## v46 KINDERBIJSLAGEN

NIET HERWOGEN		n	akkoord	neutraal	niet akkoord	geen mening	totaal	Saldo
<b>Totaal</b>		735	50,9	31,6	13,6	3,9	100	37,3
HERWOGEN		n	akkoord	neutraal	niet akkoord	geen mening	totaal	Saldo
<b>Geslacht</b>	<b>Totaal</b>	<b>735</b>	<b>51,2</b>	<b>31,4</b>	<b>13,4</b>	<b>4,0</b>	<b>100</b>	<b>37,8</b>
<b>Leeftijd</b>	<b>Totaal</b>	<b>735</b>	<b>52,2</b>	<b>28,9</b>	<b>15,1</b>	<b>3,8</b>	<b>100</b>	<b>37,2</b>
<b>Regio</b>	<b>Totaal</b>	<b>735</b>	<b>50,4</b>	<b>31,8</b>	<b>13,9</b>	<b>3,9</b>	<b>100</b>	<b>36,5</b>

## Opinieonderzoek Doorbraak 2006

### v47 GEZONDHEIDSZORG

NIET HERWOGEN		n	akkoord	neutraal	niet akkoord	geen mening	totaal	Saldo
<b>Totaal</b>		735	77,4	16,3	4,9	1,4	100	72,5
HERWOGEN		n	akkoord	neutraal	niet akkoord	geen mening	totaal	Saldo
<b>Geslacht</b>	<b>Totaal</b>	<b>735</b>	<b>77,9</b>	<b>16,0</b>	<b>4,7</b>	<b>1,3</b>	<b>100</b>	<b>73,2</b>
<b>Leeftijd</b>	<b>Totaal</b>	<b>735</b>	<b>79,5</b>	<b>14,3</b>	<b>4,9</b>	<b>1,2</b>	<b>100</b>	<b>74,6</b>
<b>Regio</b>	<b>Totaal</b>	<b>735</b>	<b>77,3</b>	<b>16,4</b>	<b>5,0</b>	<b>1,3</b>	<b>100</b>	<b>72,4</b>

### v48 PENSIOENEN

NIET HERWOGEN		n	akkoord	neutraal	niet akkoord	geen mening	totaal	Saldo
<b>Totaal</b>		735	68,2	23,9	6,4	1,5	100	61,8
HERWOGEN		n	akkoord	neutraal	niet akkoord	geen mening	totaal	Saldo
<b>Geslacht</b>	<b>Totaal</b>	<b>735</b>	<b>68,4</b>	<b>23,8</b>	<b>6,2</b>	<b>1,6</b>	<b>100</b>	<b>62,3</b>
<b>Leeftijd</b>	<b>Totaal</b>	<b>735</b>	<b>73,1</b>	<b>20,0</b>	<b>5,8</b>	<b>1,0</b>	<b>100</b>	<b>67,3</b>
<b>Regio</b>	<b>Totaal</b>	<b>735</b>	<b>67,3</b>	<b>24,8</b>	<b>6,5</b>	<b>1,4</b>	<b>100</b>	<b>60,8</b>

### v49 ONTWIKKELINGSSAMENWERKING

NIET HERWOGEN		n	akkoord	neutraal	niet akkoord	geen mening	totaal	Saldo
<b>Totaal</b>		735	50,5	29,3	17,6	2,7	100	32,9
HERWOGEN		n	akkoord	neutraal	niet akkoord	geen mening	totaal	Saldo
<b>Geslacht</b>	<b>Totaal</b>	<b>735</b>	<b>51,4</b>	<b>28,8</b>	<b>17,1</b>	<b>2,7</b>	<b>100</b>	<b>34,3</b>
<b>Leeftijd</b>	<b>Totaal</b>	<b>735</b>	<b>48,2</b>	<b>27,4</b>	<b>21,3</b>	<b>3,2</b>	<b>100</b>	<b>26,9</b>
<b>Regio</b>	<b>Totaal</b>	<b>735</b>	<b>51,1</b>	<b>29,0</b>	<b>17,2</b>	<b>2,7</b>	<b>100</b>	<b>33,9</b>

### v50 OPENBAAR VERVOER

NIET HERWOGEN		n	akkoord	neutraal	niet akkoord	geen mening	totaal	Saldo
<b>Totaal</b>		735	59,6	25,6	13,2	1,6	100	46,4
HERWOGEN		n	akkoord	neutraal	niet akkoord	geen mening	totaal	Saldo
<b>Geslacht</b>	<b>Totaal</b>	<b>735</b>	<b>60,1</b>	<b>25,4</b>	<b>12,9</b>	<b>1,6</b>	<b>100</b>	<b>47,1</b>
<b>Leeftijd</b>	<b>Totaal</b>	<b>735</b>	<b>65,1</b>	<b>20,5</b>	<b>12,2</b>	<b>2,2</b>	<b>100</b>	<b>52,9</b>
<b>Regio</b>	<b>Totaal</b>	<b>735</b>	<b>60,2</b>	<b>25,1</b>	<b>13,3</b>	<b>1,5</b>	<b>100</b>	<b>46,9</b>

**Inhoud/wegwijzer**

	<b>Blz</b>
<b>Inleiding</b>	<b>2</b>
<b>Hoofdstuk 1</b>	<b>6</b>
<b>Poppoll, kiesintenties en verwachtingen inzake partijvoorkeur</b>	
Poll politici: meeste sympathie	8
Poll politici : minste sympathie	9
Poll politic : saldo	10
Verwachtingen electorale verschuiving	12
Kiesintenties	14
<b>Hoofdstuk 2</b>	<b>15</b>
<b>Communautaire vragen</b>	
Belg of Vlaming	16
Bevoegdheden Vlaams of Belgisch	17
Inschatting bedrag transfers	18
Belf	
Transfers Vlaanderen Wallonië: behouden of niet	20
Interesse voor Waalse politiek	21
Behoud cordon sanitaire of niet	22
Brussel	23
Faciliteiten: behouden of niet	24
Splitsing Brussel-Halle-Vilvoorde	25
Uitbreiding Brussel	27
Sympathie voor vlaggenacties	28
Vlaanderen onafhankelijk of niet	29
Vlaanderen en Brussel	30
<b>Hoofdstuk 3</b>	<b>31</b>
<b>Enkele algemene vragen</b>	
Vertrouwensbarometer (politici, pers/media, vakbonden, gerecht/justitie, werkgevers)	32
Verplichte tewerkstelling vreemdelingen/allochtonen	37
Belastingvermindere: voelbaar of niet	38
Meer macht voor Europa?	39
Turkije lid van EU?	40
Uitbreiding EU of niet?	41
Besteding overheidsgeld	42
<b>Hoofdstuk 4</b>	<b>56-</b>
<b>Totaalresultaat en herweging volgens geslacht / leeftijd en regio</b>	<b>63</b>